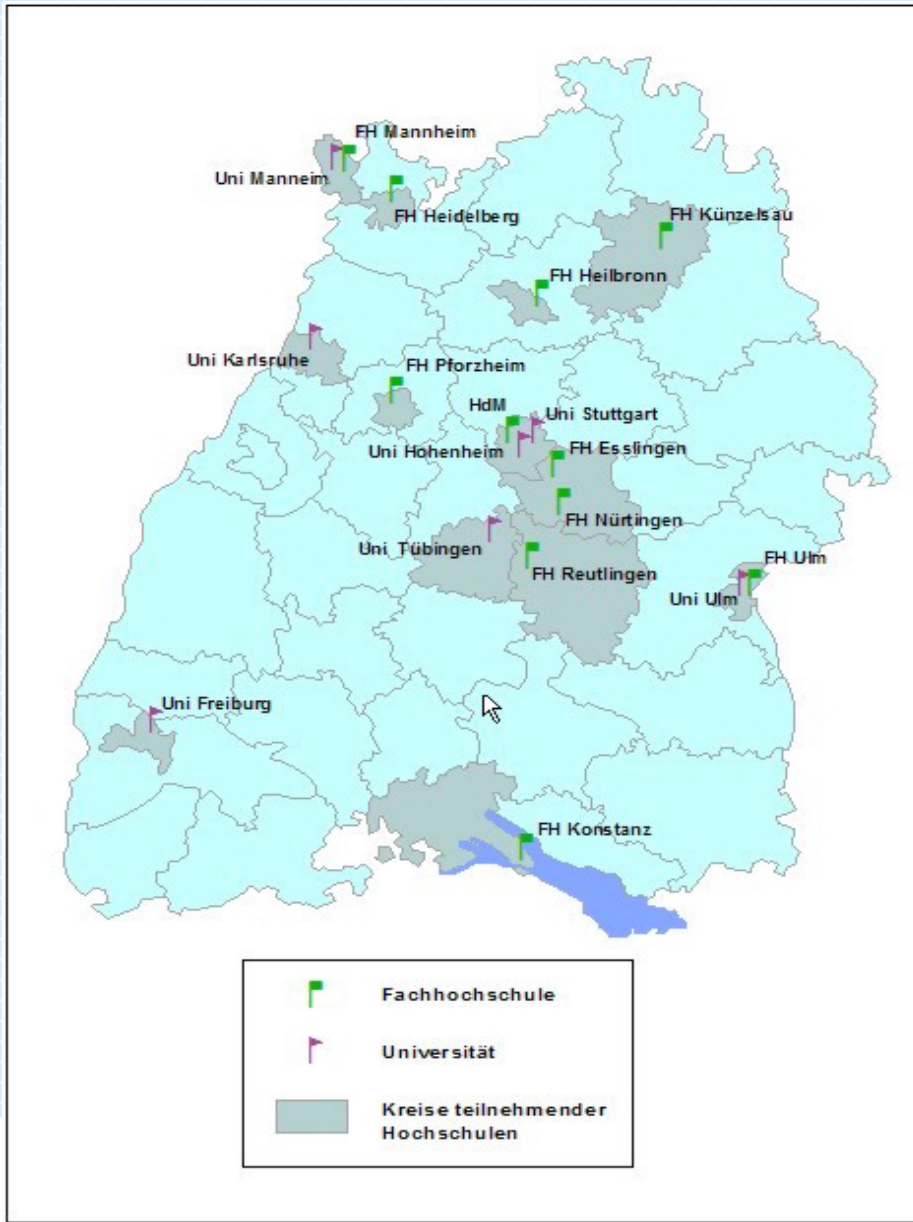


Spielverlauf und Evaluation des 1. Management- und Entrepreneurship- Wettbewerbs an baden-württembergischen Hochschulen *prIME* **Cup** 2003





- 1 Hochschule der Medien
- 2 FH Mannheim
- 3 FH Ulm
- 4 FH Pforzheim
- 5 Uni Hohenheim
- 6 FH Nürtingen
- 7 Uni Stuttgart
- 8 Uni Tübingen
- 9 FH Reutlingen
- 10 FH Künzelsau
- 11 Uni Karlsruhe
- 12 FH Heidelberg
- 13 Uni Freiburg
- 14 FH Konstanz
- 15 FH Heilbronn
- 16 Uni Ulm
- 17 FH Esslingen
- 18 Uni Mannheim

Vom Master-Cup zum Champions-Cup *prIME* Cup

Master-Cup

<p>Jeweils Teams Nr. 1</p> <p>HdM FH Pforzheim Uni Karlsruhe FH Konstanz FH Mannheim</p> <p>FH Karlsruhe 12./13.05</p>	<p>Jeweils Teams Nr. 2</p> <p>FH Künzelsau FH Heilbronn Uni Stuttgart FH Pforzheim HdM</p> <p>TTI Stuttgart 15./16.05</p>
--	---

<p>Jeweils Teams Nr. 1</p> <p>Uni/ FH Ulm FH Reutlingen FH Künzelsau FH Konstanz Uni Hohenheim</p> <p>IBH Stuttgart 19./20.05</p>	<p>Jeweils Teams Nr. 2</p> <p>FH Mannheim Uni Stuttgart Uni Hohenheim Uni Mannheim</p> <p>Mannheim 22./23.05</p>
---	--

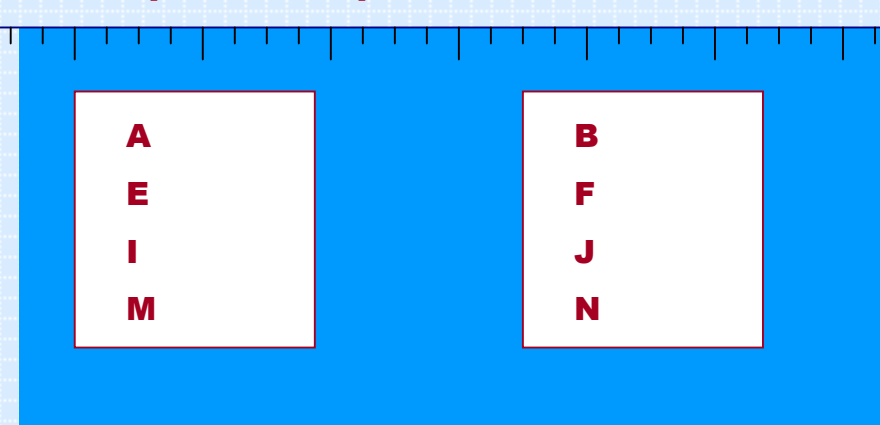
Champions-Cup

A; B Gewinner Teams C; D

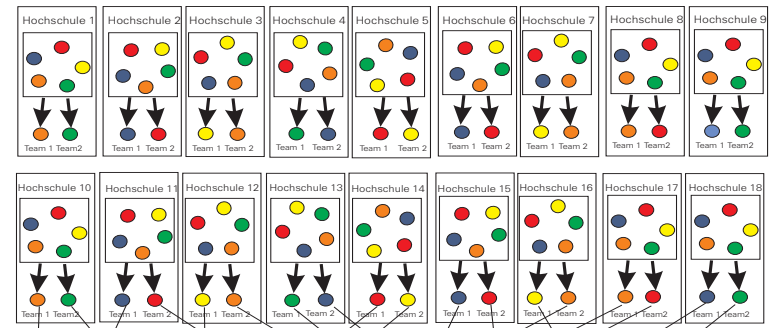
Champions-Cup

E; F Gewinner Teams G; H

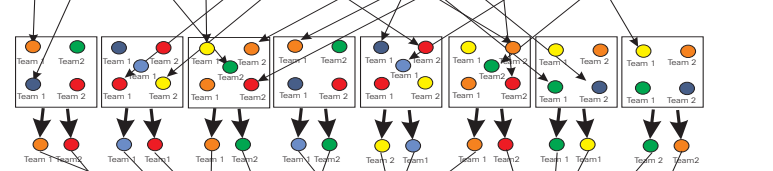
Champions-Cup



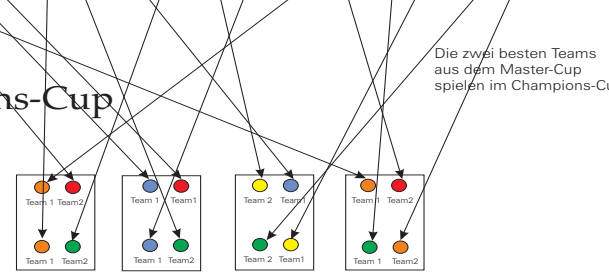
Campus-Cup



Master-Cup



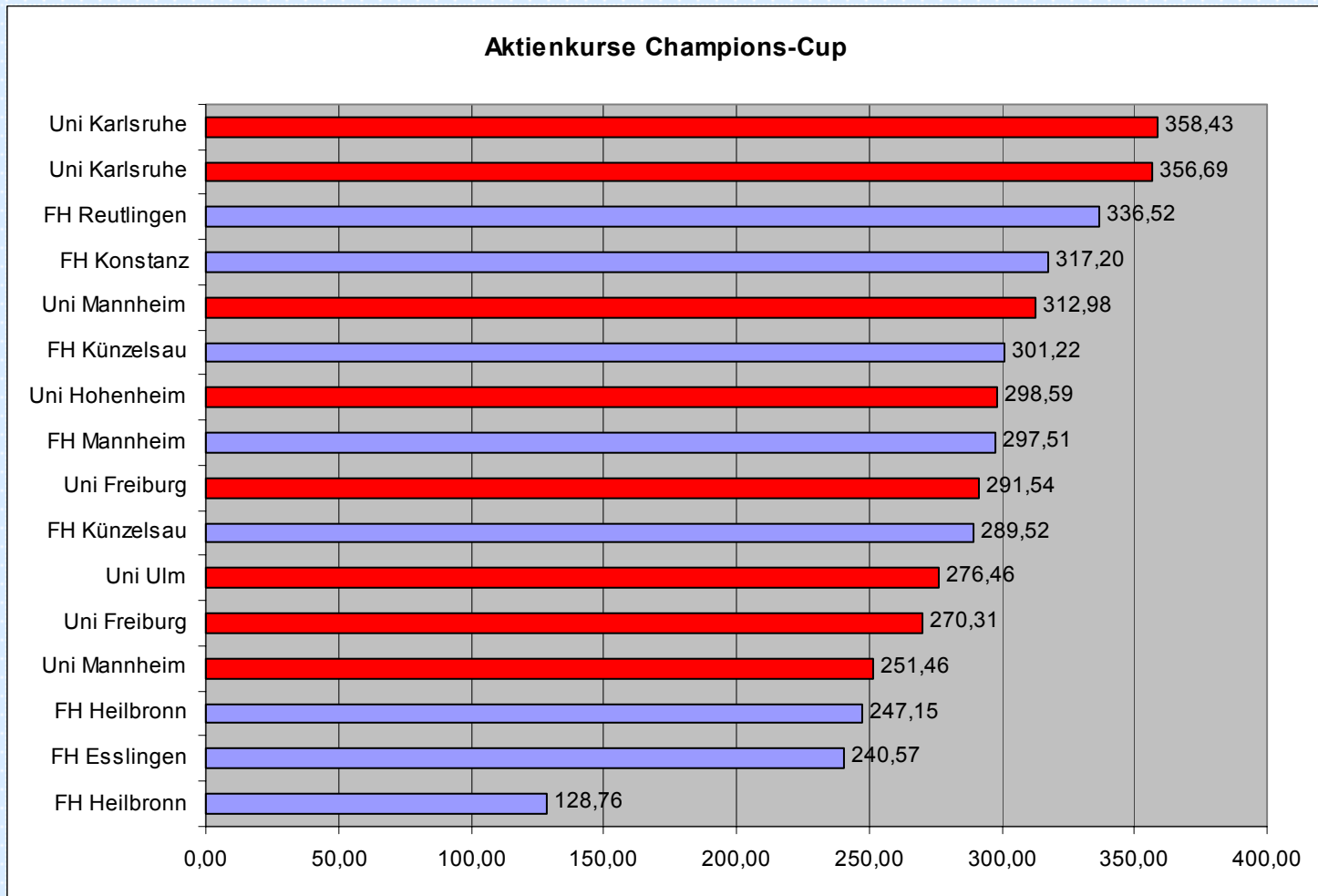
Champions-Cup



Modifikationen in den Spielrunden *priME* Cup

Wettbewerbsrunde 2003:

- Campus-Cup:
General Management II, V: 10.0-Grundmodul mit PC/Planungstool 1, CopyFix-Szenario
- Master-Cup:
GM-6-Perioden-Szenario mit PC/Planungstool 2, Beamer-Szenario
- Champions-Cup:
GM-8-Perioden-Szenario ohne PC/mit A3-Planungshilfe, Beamer-Szenario mit externem Schock, Präsentation in virtueller Hauptversammlung/Jury-Urteil von IR-Experten



Bewertung der Teams im **Champions-Cup** *prIME* Cup

Champions-Cup 2003 Bewertungsfaktoren		Gewicht in %	5_Uni Karlsruhe				6_FH Heilbronn				7_FH Mannheim				8_Uni Hohenheim			
			Periode			Ges. gew.	Periode			Ges. gew.	Periode			Ges. gew.	Periode			Ges. gew.
			einfach				einfach				einfach				einfach			
1,1	Aktienkurs Periode 1	5,00	100,0			5,0	100,0			5,0	100,0			5,0	100,0			5,0
1,2	Aktienkurs Periode 2	5,00	110,0			5,5	120,0			6,0	130,0			6,5	140,0			7,0
1,3	Aktienkurs Periode 3	10,00	112,0			11,2	112,0			11,2	112,0			11,2	112,0			11,2
1,4	Aktienkurs Periode 4	20,00	120,0			24,0	120,0			24,0	120,0			24,0	120,0			24,0
1,5	Aktienkurs Periode 5	25,00	130,0			32,5	130,0			32,5	130,0			32,5	130,0			32,5
1,6	Aktienkurs Periode 6	35,00	140,0			49,0	140,0			49,0	140,0			49,0	280,0			98,0
QUANTITATIVE BEWERTUNGSMERKMALE		100,00				127,2				127,7				128,2				177,7
2,1	Logo und Name		3	4	4	11	3	3	3	9	2	2	2	6	1	1	1	3
2,2	Strategie während des Spiels		4	4	4	12	4	5	4	13	4	5	4	13	4	5	4	13
2,3	Zukunftsperspektiven		3	5	5	13	5	3	5	13	5	5	5	15	5	5	5	15
2,4	Bericht der einzelnen Unternehmensbereiche		3	3	1	7	1	3	1	5	1	2	1	4	1	3	1	5
2,5	Aufteilung des Vortrags auf die Teammitglieder		3	3	2	8	2	3	2	7	2	3	2	7	2	1	2	5
2,6	Präsentation; Sicherheit; Überzeugungsfähigkeit		4	5	5	14	5	5	5	15	5	5	5	15	1	1	5	7
2,7	Medieneinsatz: Folien, Flipchart, etc.		4	2	0	6	2	2	3	7	2	2	3	7	5	2	3	10
2,8	Beantwortung der Fragen		5	2	3	10	2	2	3	7	5	2	3	10	5	2	3	10
2,9	Gesamteindruck - Kompetenz		5	2	2	9	2	2	2	6	5	2	0	7	5	2	2	9
2,10	Gesamteindruck - Vertrauen		1	1	2	4	1	1	2	4	1	1	0	2	5	1	2	8
QUALITATIVE BEWERTUNGSMERKMALE		0,00	35	31	28	94	27	29	30	86	32	29	25	86	34	23	28	85
Juror			1	2	3		1	2	3		1	2	3		1	2	3	

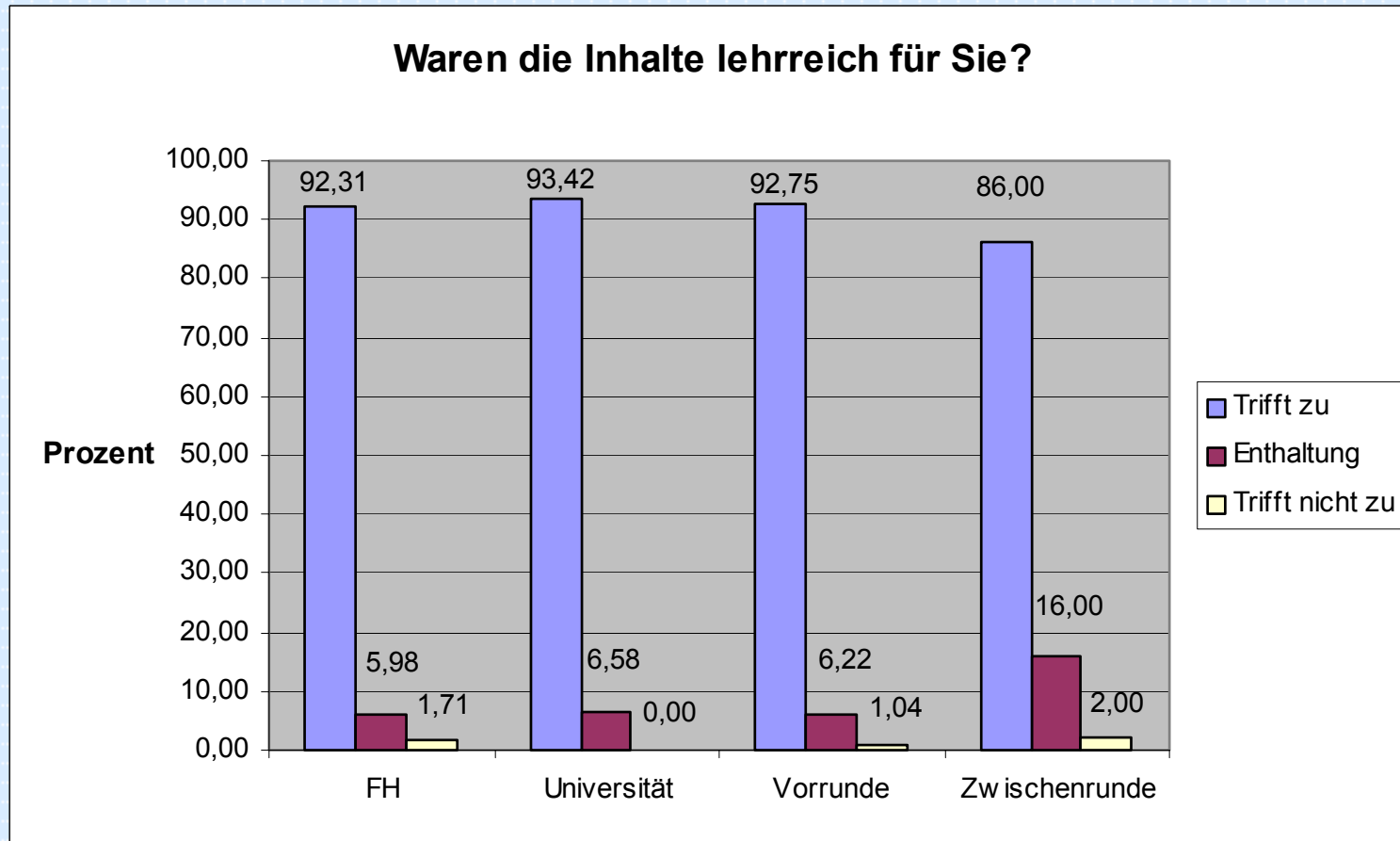
Gesamtergebnis Champions-Cup *priME* Cup

Platz	Hochschule	Aktienkurse		Präsentation		Gesamt Punkte
		Punkte	Platz	Punkte	Platz	
1	Uni Karlsruhe	995,1	2	954,2	2	981,6
2	Uni Karlsruhe	1000,0	1	786,3	10	929,5
3	Uni Mannheim	873,2	5	1000,0	1	915,0
4	FH Reutlingen	938,9	3	824,4	5	901,1
5	FH Künzelsau	840,4	6	843,5	4	841,4
6	Uni Hohenheim	833,0	7	816,8	7	827,7
7	Uni Freiburg	813,4	9	824,4	5	817,0
8	FH Konstanz	885,0	4	660,3	14	810,8
9	Uni Mannheim	701,5	13	900,8	3	767,3
10	FH Mannheim	830,0	8	637,4	15	766,5
11	FH Künzelsau	807,7	10	667,9	13	761,6
12	Uni Freiburg	754,2	12	698,5	12	735,8
13	FH Heilbronn	689,5	14	801,5	9	726,5
14	FH Esslingen	671,2	15	767,2	11	702,9
15	Uni Ulm	771,3	11	557,3	16	700,7
16	FH Heilbronn	359,2	16	816,8	7	510,2

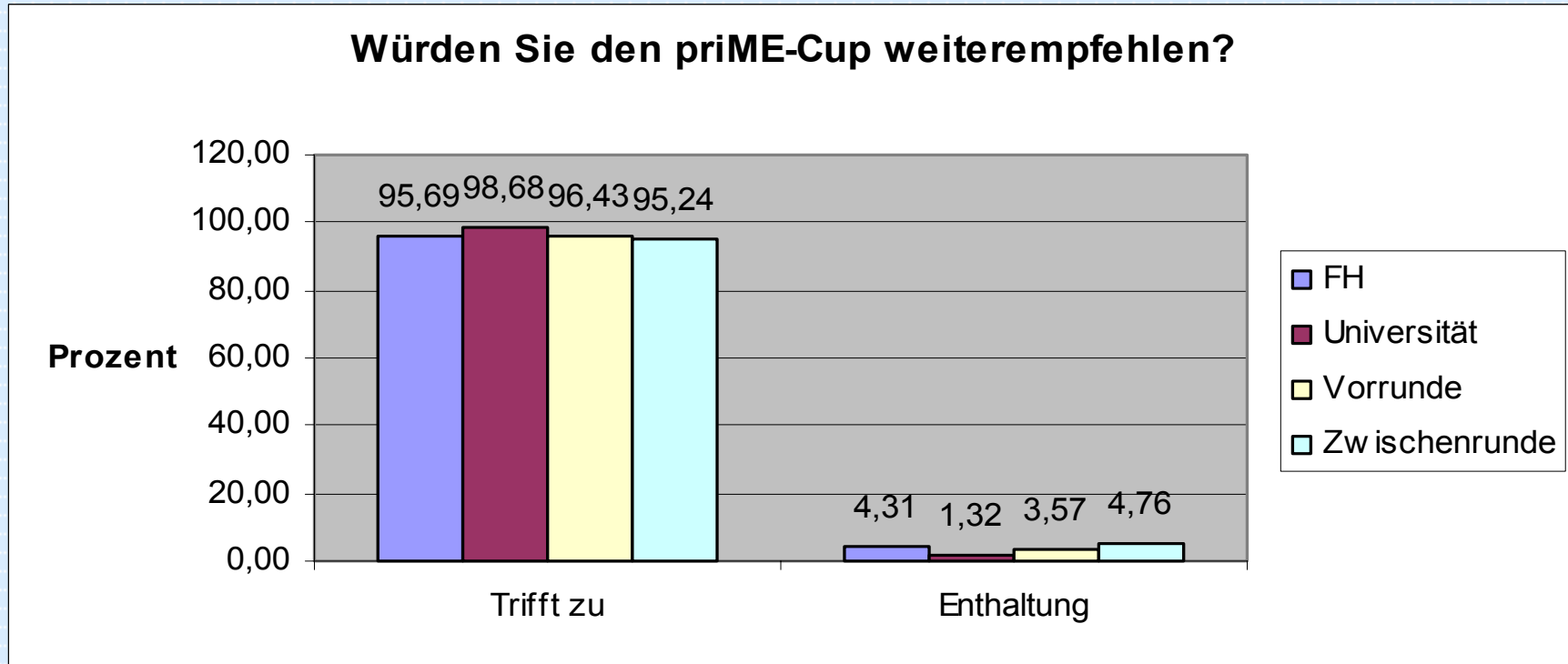
Karlsruher Siegerteam im Rahmen der Begleitveranstaltung



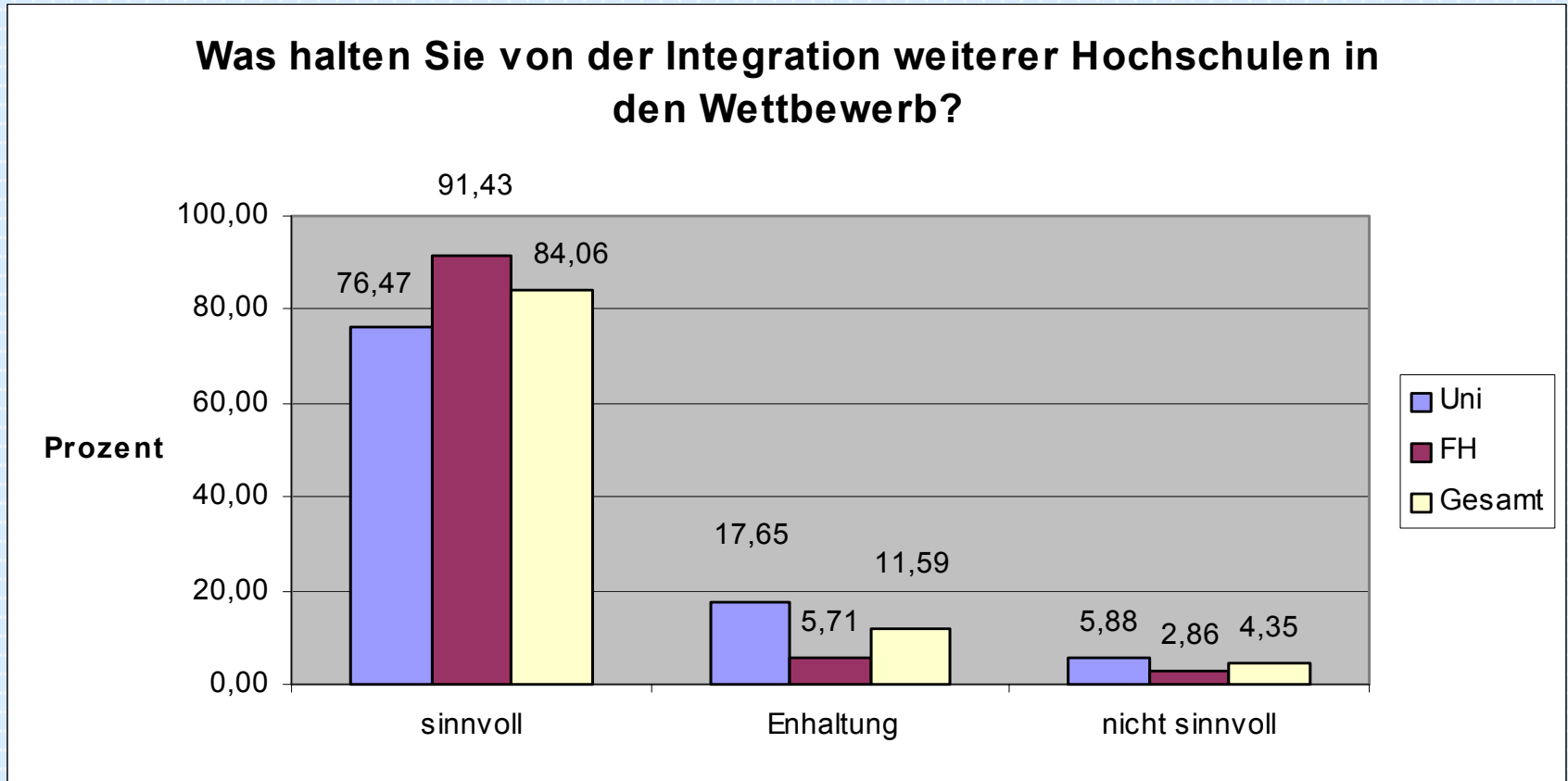
Waren die Inhalte lehrreich für Sie?



Würden Sie den prIME-Cup weiterempfehlen?



Was halten Sie von der Integration weiterer Hochschulen in den Wettbewerb?



Begleitende Institutionen des *prIME* Cup

TERTIA Edusoft



boerse-stuttgart

Wissen wo man handelt

TOSHIBA

L-BANK
Staatsbank für Baden-Württemberg

Handelsblatt
Substanz entscheidet

IBM




Ensinger
...mit dem wertvollen Magnesiumgehalt

[WJ] WIRTSCHAFTSJUNIOREN
DEUTSCHLAND

Mit Unterstützung der
Stiftung
Landesbank Baden-Württemberg

LB≡BW

vdm


Masterfoods
part of MARS incorporated

prIME
Cup

Gesamteindruck des Wettbewerbs:

- Hochmotivierte Teilnehmer/-innen
- Kompetente Spielleitung
- Wettbewerb mit hohem Lerneffekt → sollte unbedingt weitergeführt werden
- Wettbewerb vermittelt einen spielerischen Eindruck in die betriebswirtschaftlichen Zusammenhänge
- Der Ablauf war gut organisiert und verlief problemlos
- Planspielwettbewerb per se klasse
- Resonanz von Seiten der Studierenden gut, Teilnehmer sind sehr motiviert und haben Spaß am Spiel
- Der Wettbewerb ist gut gelaufen
- Sehr interessant um die Zusammenhänge und die Komplexität eines Unternehmens kennen zu lernen und im Team zusammen zu arbeiten

Zeitplan:

- Campus-Cups finden im Wintersemester 2003/2004 statt.
- Master-Cups finden im Zeitraum vom 1. April bis 31. Mai 2004 statt.
- Champions-Cup findet am 23/24. Juni im Haus der Wirtschaft in Stuttgart statt.

Ansprache der Beteiligten:

- Kommunikation über Hochschuldozenten in Lehrveranstaltungen
- Frühzeitige Ansprache/ Bewerbung während des Semesters
- Direkte Ansprache (in Vorlesungen)
- Professoren als Multiplikatoren gewinnen
- Werbung über studentische Unternehmensberatung
- Werbung über einzelne Lehrstühle

Konzeptionelle Ergänzungen:

- Einbindung der Gründerverbunde beim Master-Cup, z.B. als Juroren am zweiten Spieltag bei Kreditgesprächen,..
- Experten-Feedback zu Präsentationen im Champions-Cup

**Wir freuen uns auch für die nächste Wettbewerbsrunde
auf eine weiterhin gute Zusammenarbeit mit
Tertia Edusoft GmbH und ihren Anwendern**

