

# Unternehmens-Fernplanspiel

TopSim General Management I



A Vattenfall company



1. Einleitung
2. Organisation des Planspieles
3. Entwicklung des kumulierten Jahresüberschusses
4. Das Gewinnerteam des Fernplanspieles
5. Fazit Fernplanspiel

# 1. Einleitung

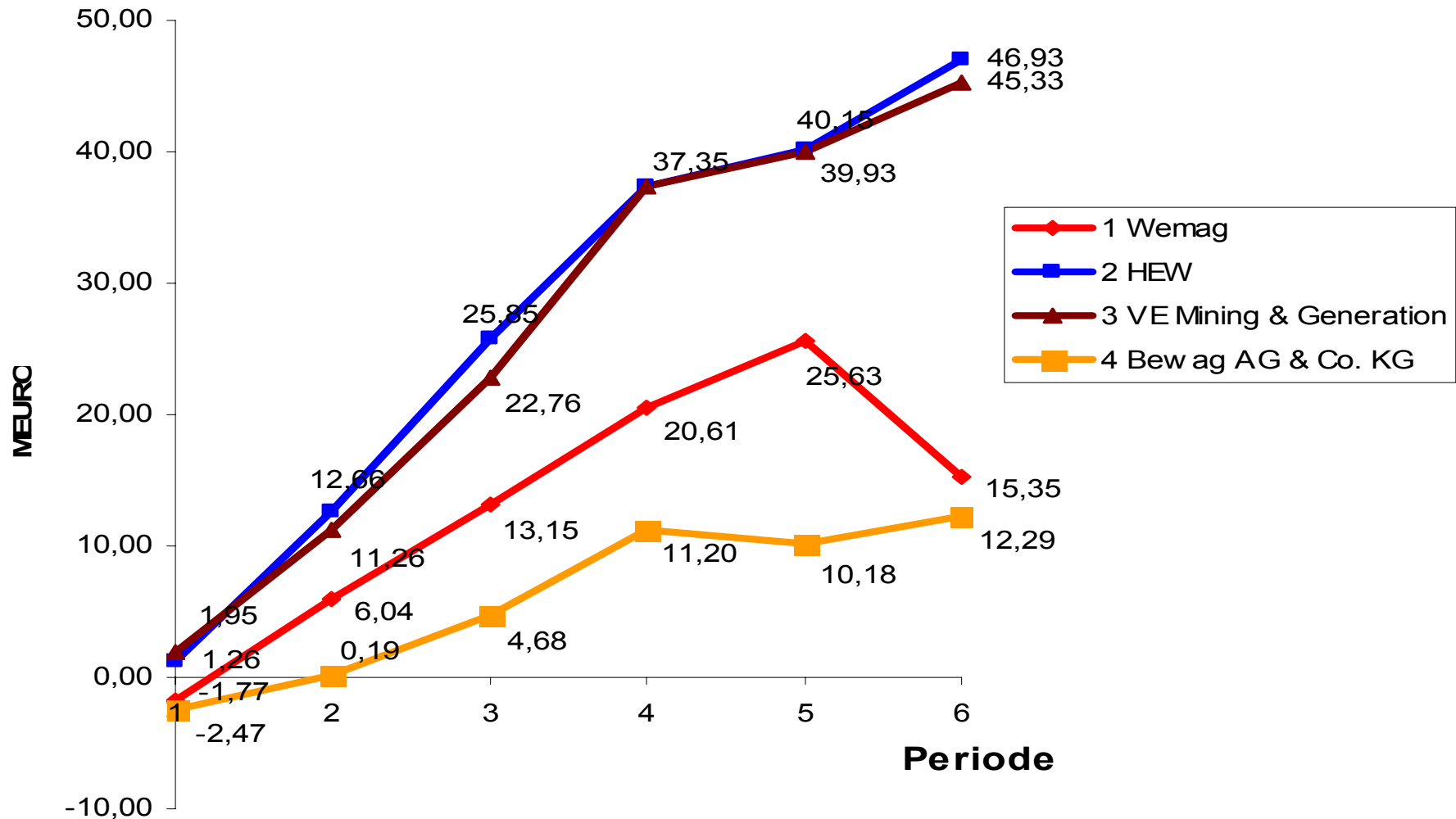


- Vom 14. Januar 2004 bis zum 18. Juni 2004 fand das erste Fernplanspiel für kaufmännische Auszubildende im Energiekonzern Vattenfall Europe statt.
- Es wurden vier Teams aus den jeweiligen Ausbildungsstandorten gebildet
  - Bewag AG & Co. KG (Berlin)
  - HEW (Hamburg)
  - Wemag (Schwerin)
  - Vattenfall Europe Mining & Generation (Berlin/Cottbus)
- Gespielt wurde über sechs Geschäftsjahre (1 GJ = ca. 1 Monat) General Management I, d.h. das Szenario „Grundmodul“ von GM II
- Die Eingaben der Entscheidungen sowie die Berechnung der Perioden erfolgte über eine extra dafür geschaffene Internetseite, da die Teams räumlich voneinander getrennt waren.

## 2. Organisation des Planspieles

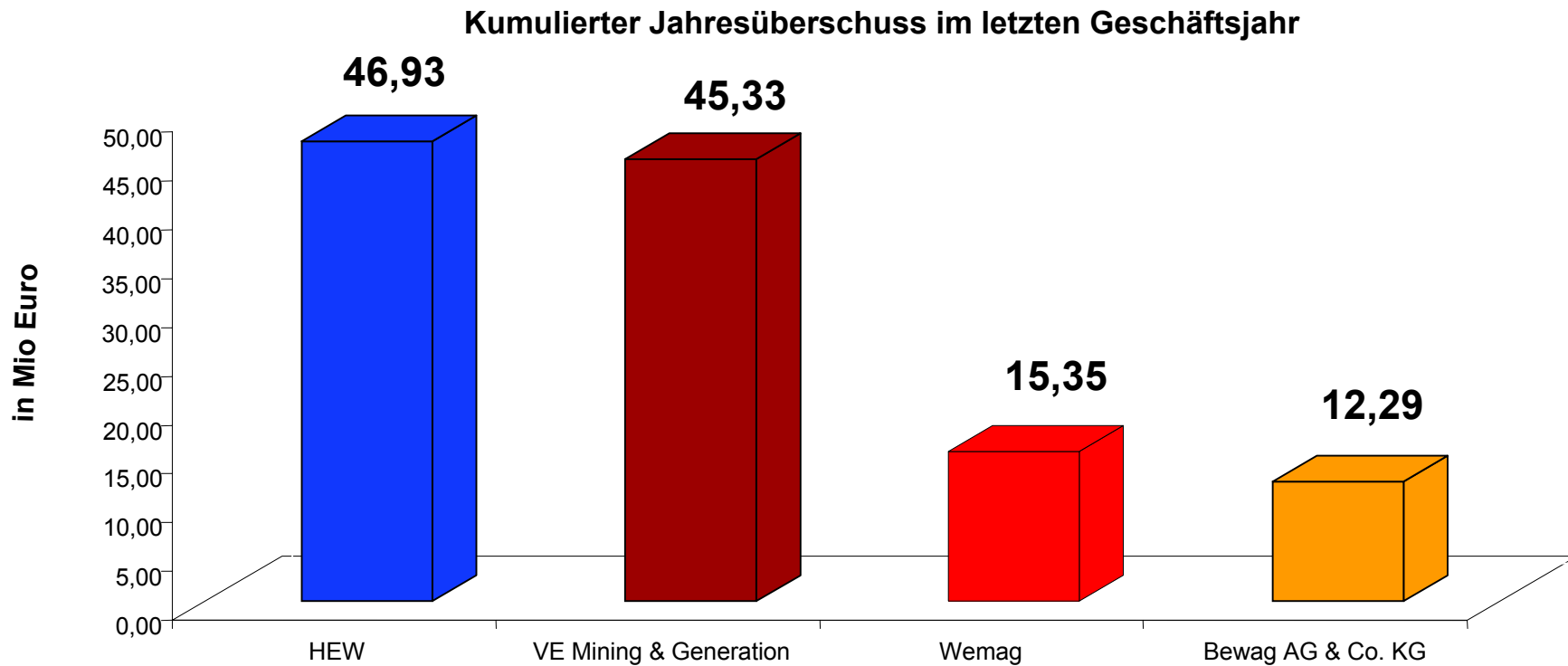
- Spielleitung: Frau Berger sowie Herr Reinhardt (Bewag)
- Um am Ende des Planspieles ein Ranking der Teams aufstellen zu können, hat die Spielleitung sich frühzeitig für ein Kriterium entschieden: Ausschlaggebend für die Reihenfolge der Teams sollte der kumulierte Jahresüberschuss sein.
- Zum Planspielstart wurde zu einer „Kick-Off-Veranstaltung“ nach Berlin eingeladen, auf der das Teilnehmerhandbuch sowie ein Leitfaden an alle Teilnehmer ausgegeben wurden.
- Im Leitfaden zu finden waren die 6 Termine zur Entscheidungsabgabe sowie jeweils davor 2-4 Termine einer telefonischen Hotline.

### 3. Entwicklung des kumulierten Jahresüberschusses



## 4. Das Gewinnerteam des Fernplanspieles

das Gewinnerteam wurde anhand des kumulierten Jahresüberschusses aller Geschäftsperioden ermittelt

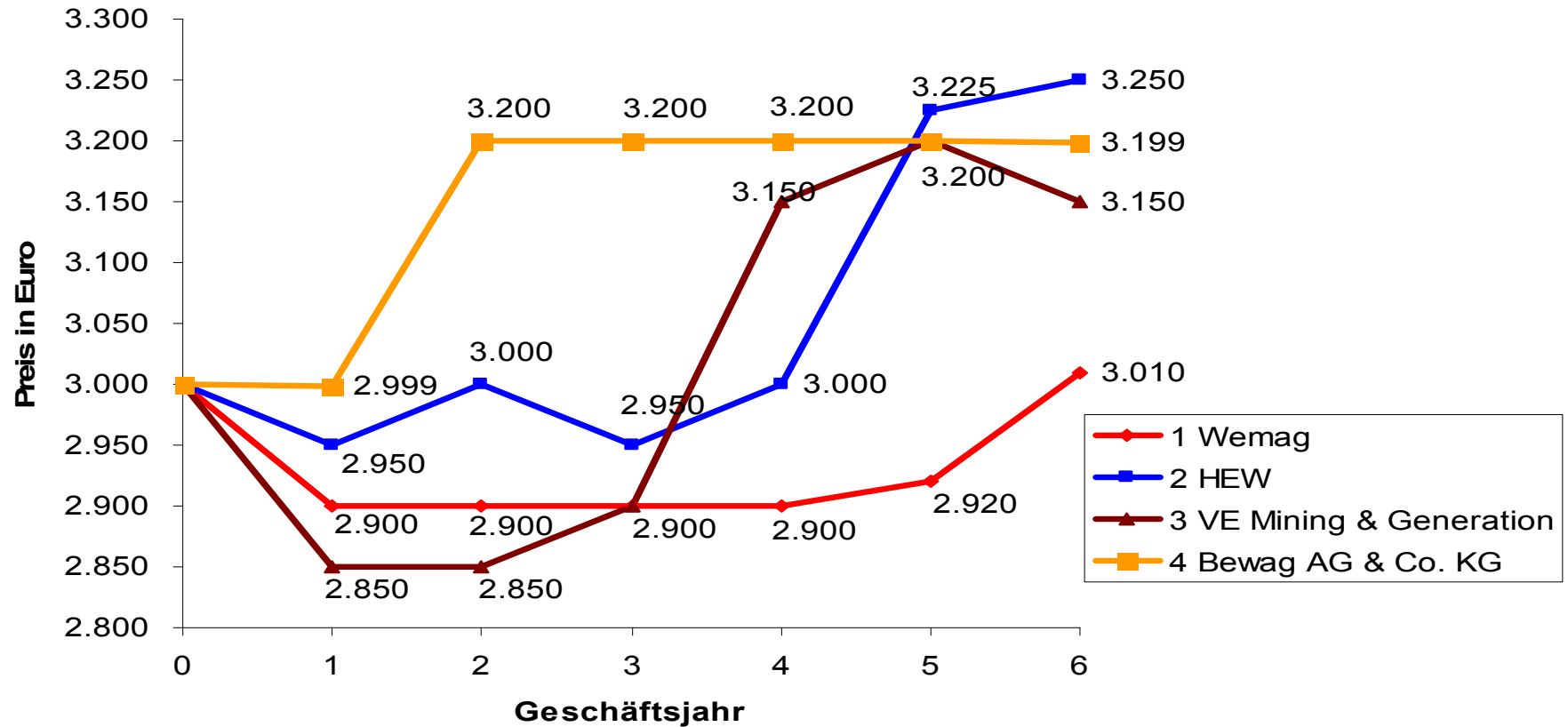


# 5. Fazit Fernplanspiel



- Fernplanspiel kam gut an bei den Teilnehmern und im gesamten Konzern.
  - Artikel in verschiedenen internen Unternehmenspublikationen
  - Beitrag zum Zusammenwachsen und Kennenlernen der anderen
- Fernplanspiel soll jetzt jährlich durchgeführt werden
  - Ausrichter bleibt die Bewag, nur die Abschlussveranstaltung bzw. Siegerehrung soll reihum stattfinden.
- Was beim nächsten Mal anders?
  - Kriterium für Erfolg: wahrscheinlich Aktienkurs
  - Evtl. General Management II
- Was blieb unklar?
  - Verhalten bei Sozialplan
  - 5 Unternehmen maximal?

# Preisentwicklung



# Entwicklung des Aktienkurses

