



Neues von TOPSIM

14. Anwendertreffen
23.09.2005
Neues Schloss in Meersburg



Willkommen zum Anwendertreffen

Planspielkongress:

Neues von TERTIA Edusoft (08:30 – 10:15 Uhr)

Forum 1

TOPSIM – General Management

TOPSIM – Startup!

(10:45 – 12:15 Uhr)

Forum 2

Planspiele als Prüfungsleistung

TOPSIM – Logistic

Forschungsfragen

(13:30 – 15:00 Uhr)

Austausch im Anwendercafé

(ab 15:00 Uhr)



Agenda

- Interna
- TOPSIM – Planspiele
- Neues aus Projekten
- Planspiel-Wettbewerbe
- Veranstaltungen und Termine
- TOPSIM - Zukunft



Das Team

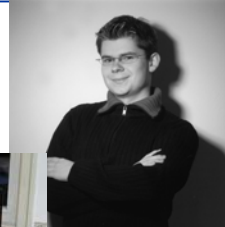
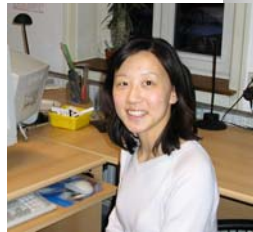
- Neu im Team
 - Werkstudenten:
 - Birte Kloppenburg
 - Dominik Maier





Das Team

- Neu im Team
 - Praktikanten
 - Joan Lee aus Kanada
 - Martin Schwemmler



- Neue Aufgaben
 - Jörg Röder hat seinen MBA erfolgreich abgeschlossen


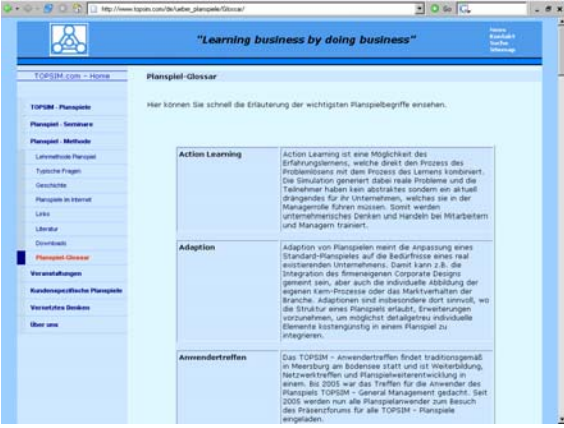


Unsere Website

- Neues Layout
- Hinweis auf Glossar
- Bitte/Aufruf zur Verlinkung

Edusoft

NEU! Planspiel-Glossar

Über 50 Begriffe von
A ... wie „action learning“
 bis
V ... wie „volkswirtschaftliches Planspiel“

Edusoft

Neue TOPSIM - Planspiele



- TOPSIM – Car
- TOPSIM – Facility Management
- TOPSIM – Project Management
- TOPSIM – Change Management
- Weiterentwicklungen TOPSIM generell



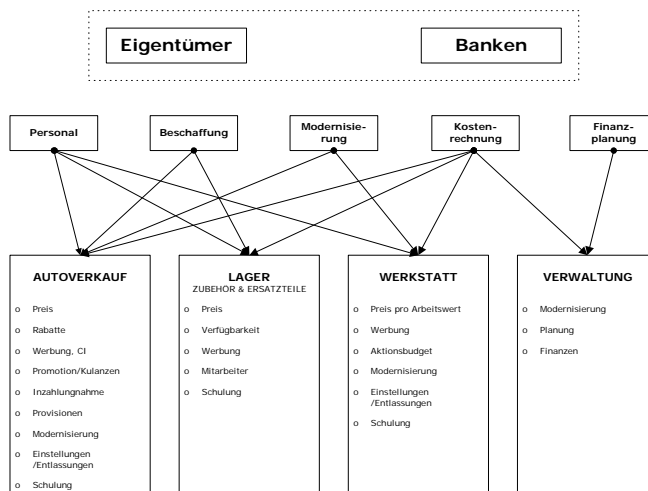


TOPSIM – Car 4.0

- Neuauflage des Klassikers
- Feinere Modellierung weicher Faktoren
 - Wartezeiten
 - Kundenzufriedenheit
- Abbildung eines Autohauses
 - Neuwagengeschäft
 - Gebrauchtwagengeschäft
 - Werkstatt (Service)
 - Zubehörgeschäft
- Partner: DaimlerChrysler AG, anpassbar an andere Szenarien



Struktur des Autohauses





Beispiel: Verkauf Fahrzeuge I

- NEUWAGEN CLASSIC
entspricht den klassischen Limousinen und Kombis,
 - Tendenziell stagnierend bis rückläufig
 - Segment wird zunehmend preissensibler
 - trotzdem wichtig, da hier ein guter Teil des Deckungsbeitrags erwirtschaftet wird.

- NEUWAGEN SPORT
Coupés und Cabrios
 - eher kleines, aber feines Segment
 - stabil bis leicht wachsend
 - relativ gute Deckungsbeiträge, weniger preissensibel



TOPSIM – Facility Management

- Erfolgreiche **Piloteinsätze** im Studiengang „Facility Management“ an der FH Gießen-Friedberg abgeschlossen
- Seminarerfahrung fließt in die Version 1.1 ein, die Ende November erscheint
- Englische Sprachversion zum Jahresende erhältlich
- Kurzportrait der Simulation:
 - Auslastungsproblematiken im Servicebereich
 - Umfang des Serviceangebotes
 - Servicequalität und Kundenzufriedenheit als kritische Erfolgsfaktoren



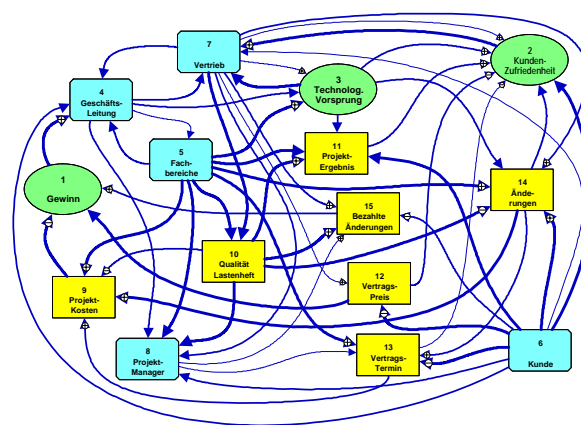


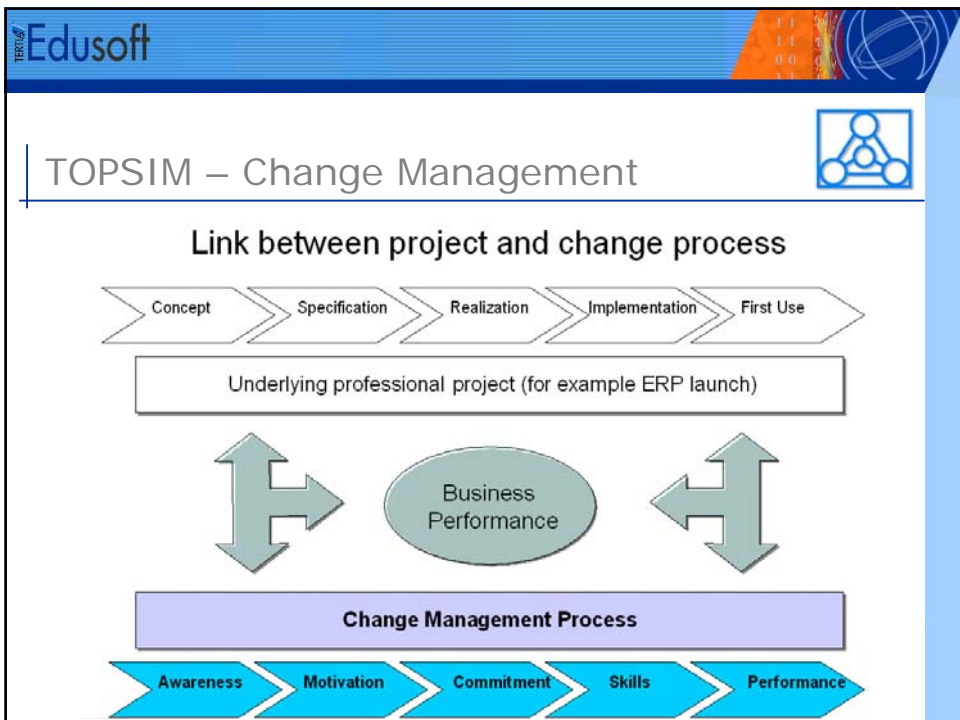
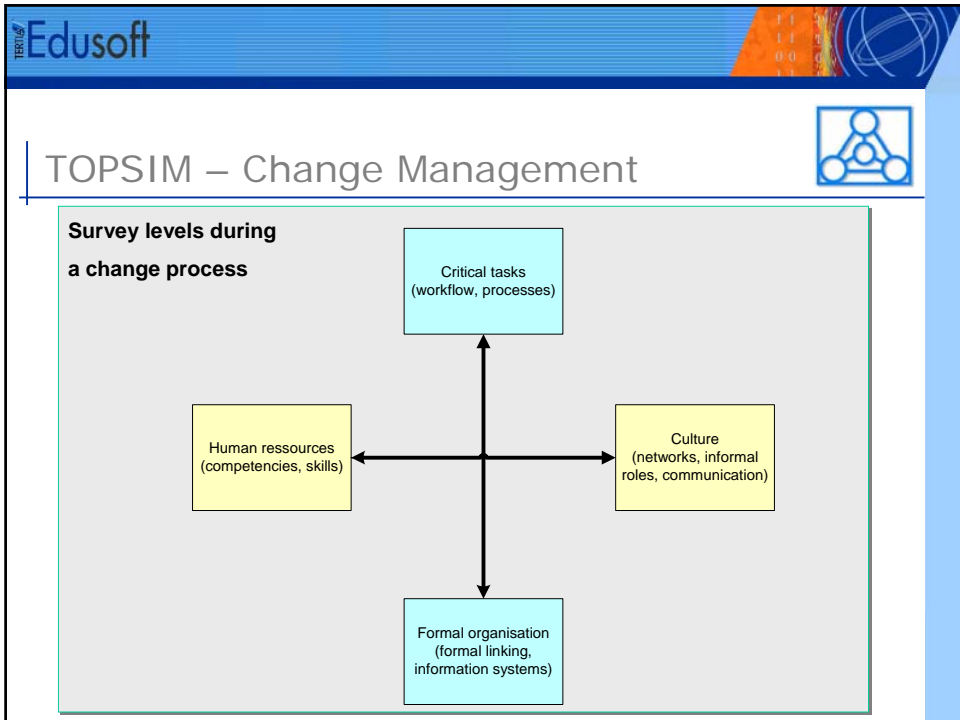
TOPSIM – Project Management

- Hypercoaster Rocket-Star
- Innovatives Projekt
- Klassischer Konflikt:
 - Zeit
 - Budget / Gewinn
 - Qualität
- 1. Projektphase: Planung
- 2. Bis 5. Projektphase: Durchführung des Projektes unter Störungen



TOPSIM – Project Management







TOPSIM –Change Management

- Ziele: Aufzeigen der Erfolgsfaktoren von Change-Management-Projekten
- Abbildung vor allem auch der „weichen“ Faktoren und Einflussfaktoren
 - soziale Interaktion,
 - zielgerichtete Kommunikation
 - Entscheidungsprozesse etc.
- Merkmale
 - Organisationsstruktur mit Mitarbeitern und deren menschlichen Wesenszügen und sozialen Netzwerken
 - Zugrundeliegendes Projekt auf Fachebene
 - Rückkoppelung mit den Aktionen der Teilnehmer
 - Mitarbeiter sollen zum Wandel und zur Akzeptanz bewegt werden



Weiterentwicklung von TOPSIM-Klassikern

- TOPSIM - General Management
- TOPSIM - eCommerce
- TOPSIM - Banking
- TOPSIM - Immo
- TOPSIM - Startup!
- TOPSIM – Insurance
- TOPSIM - Merchant
- Entwicklungen:
 - Szenarien werden überarbeitet
 - USB-fähigkeit
 - Flexibler Datenaustausch
 - Graphische Teilnehmersysteme
 - Executive Summary



TOPSIM - Neuentwicklungen

- TOPSIM – Startup! Biotech
 - Geplant für 1. Halbjahr 2006
 - Entwicklung in Kooperation mit dem Hans-Lindner-Institut und der FH Regensburg
 - BioPro aus Baden-Württemberg als fachlicher Partner
- TOPSIM – Service Management
- TOPSIM – Global Management
- Weitere Varianten von TOPSIM - Startup!
 - „Mini-Gründung“
 - Easy-Variante von Dienstleistung
 - Sozialmanagement



Neues aus Projekten

- TOPSIM - Delta
- Infineon Business Simulation
- Metro
- Adaptionen von TOPSIM - Business Development
 - DB Netz
 - GRIPS
 - PartnerRe
 - Telekommunikation
- Edeka
- Buch als Sammlung von „Best-Practice“-Beispielen



TOPSIM - Delta

- Planspiel zur Vermittlung der grundlegenden Themen und Zusammenhänge in der Betriebswirtschaftslehre
- Gleichzeitig: Planspiel zur Unternehmensnachfolge
- Teil des neuen Lehrplans für das Fach Wirtschaft
- Piloteinsatz ab dem lfd. Schuljahr in Wirtschaftsgymnasien in Baden-Württemberg
- Ab Schuljahr 2006 / 2007 Einsatz an allen Wirtschaftsgymnasien in Baden-Württemberg
- Interesse aus anderen Bundesländern wurde bereits geäußert



TOPSIM - Delta

<p>BWL - LABOR I: "EIN ANFANG IST SCHNELL GEMACHT!"</p>	<p>GRÜNDUNG EINES UNTERNEHMENS UND ERSTER GESCHÄFTSGANG Zentrale Prozesse und Strukturen Abbildung eines Unternehmens mit betriebswirtschaftlichen Grundelementen (SCHULDEN, VERMÖGEN, FINANZEN, KOSTEN, LEISTUNGEN) Einführung in die Unternehmensplanung</p>
<p>WETTBEWERBSSIMULATION I: "DIE STUNDE DER BUCHHALTER"</p>	<p>DIE INFORMATIONSFUNKTION DES BETRIEBLICHEN RECHNUNGSWESENS Abbildung von Geschäftsvorfällen in der Buchführung Verdichtung der Daten zu entscheidungsrelevanten Informationen: Kostenartenrechnung Planung von Geschäftsvorfällen (Kalkulation) Nutzung von betrieblichen Informationen zur Entscheidungsfindung im Wettbewerb</p>
<p>BWL - LABOR II: "HANS IM GLÜCK"</p>	<p>INVESTITIONSRECHNUNG Methoden der Investitionsrechnung (statische und dynamische) Beurteilung strategischer Investitionen</p>
<p>WETTBEWERBSSIMULATION II: "DIE STUNDE DER UNTERNEHMER"</p>	<p>CONTROLLING, PLANUNG, FÜHRUNG, VERANTWORTUNG Grundlagen der Personalwirtschaft Stärkung der Ertragskraft eines Unternehmens im Wettbewerb Anwendung aller Methoden des Rechnungswesens und der Investitionsrechnung Externes Rechnungswesen</p>

Metro Business Simulation



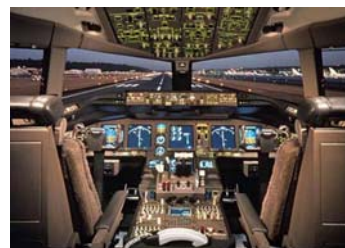
- Erfolgreiches kundenspezifisches Internetplanspiel.
- Mittlerweile knapp 300 Teilnehmer in den letzten 3 Jahren.
- Durchschnittliche Dauer der Maßnahme 3 Monate mit einem Kickoff in der Konzernzentrale in Düsseldorf.
- Ziel ist die Vernetzung der Teilnehmer und einen Überblick über die Herausforderungen bei der Expansion im Handel zu geben.
- Weitere Konzerngesellschaften haben jetzt mit der Durchführung gestartet.
- In der Personal Ausgabe 9/2005 erscheint ein Artikel, welcher die Metro Business Simulation als „Best practice“ bezeichnet.



Infineon Business Simulation Definition und Zielsetzung



- Die Infineon Business Simulation ist ein realistisches Modell der Geschäftsaktivitäten, Prozesse und generellen Organisationsstruktur von Infineon.
- Die Simulation ist ein „Flugsimulator“ für Studenten und Mitarbeiter (BWL für Ingenieure, Führungsnachwuchskräfte, etc.).
- Die Simulation unterstützt dabei
 - komplexe Systeme zu verstehen
 - unternehmerisch zu denken und zu handeln
 - schnell und ohne Risiko praktische Erfahrung zu sammeln



Struktur der Infineon Business Simulation



Produkte:

- Commodity Product (Memory)
- Customized Product (Logic)

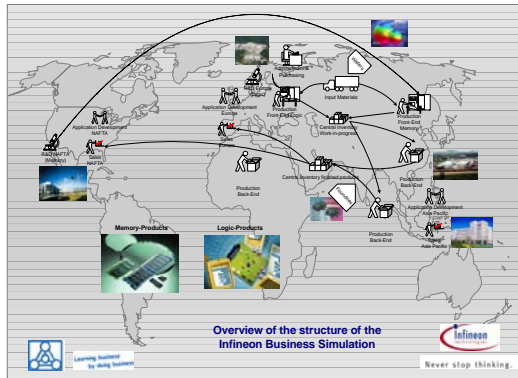
Märkte:

- North America
- Europa
- Asia-Pacific

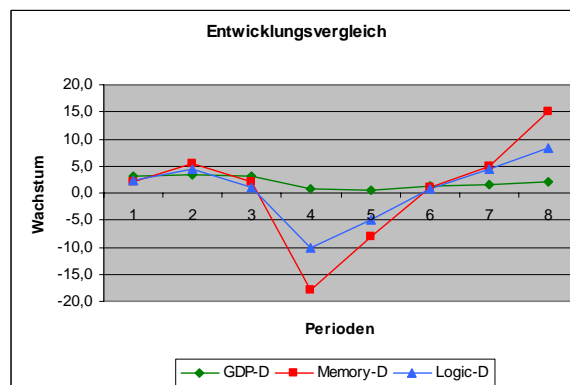
Szenarien:

- 6 Quartale
- 8 Quartale

Entscheidungen: ca. 60 / Periode



Szenario-Aufbau Entwicklung: GDP – Memory - Logic



Perioden 1 – 3:

- System kennen lernen
- Strategie formulieren
- Wachstum managen

Perioden 4 – 5:

- Kostenmanagement
- Liquiditätsmanagement

Perioden 6 – 8:

- Wachstum managen
- Perspektive bieten

Kontakt Noch Fragen? Rufen Sie an!



Andreas Lämmlein
Infineon Technologies AG
HR Strategic Services – Recruiting and Marketing
Balanstr. 73
81541 München

Tel. 089 / 234 – 28665
Fax 089 / 234- 9550477
E-mail: andreas.laemmlein@infineon.com



Infineon Business Simulation



- Strategisch ausgerichtete Simulation mit den besonderen Herausforderungen der Halbleiterbranche
- Vielfältige Einsatzkonzepte
 - Intern klassische Weiterbildung
 - Extern im Personalmarketing durch Infineon
 - Sowie an der FH Regensburg durch Prof. Duttler
- Planspiel wurde in einem Workshop vorgestellt
- Infineon ist bereit, dieses Planspiel Hochschulen zur Verfügung zu stellen
- Rückfragen an Herrn Andreas Lämmlein

Adaptionen von TOPSIM-Business Development

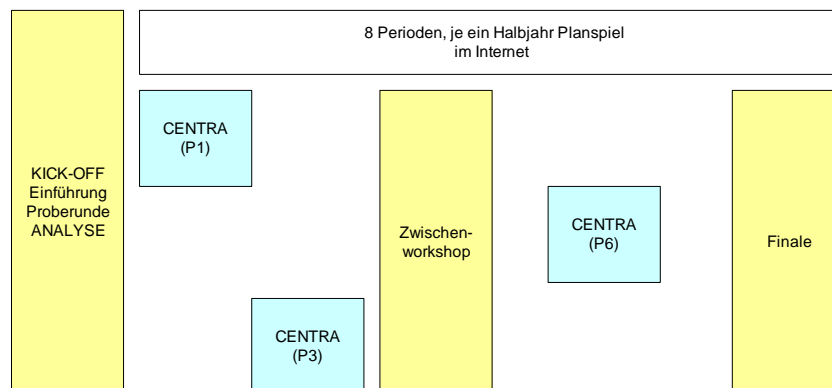


- TOPSIM-Business Development
 - Bedarf: kundenspezifische Lösungen
 - Nachfrage: Planspielseminare (auch) im Internet
 - Extrem weitgehend konfigurierbare Simulation
 - Produktion / Dienstleistung
 - 2 Produkte / 4 Märkte
 - Moderne Auktionsformen
 - Projekte und Produktfeatures
 - Durch moderne Systemarchitektur schnell in individuelle Internetumgebungen zu integrieren
- Im Einsatz bei: BASF (GRIPS), Deutsche Telekom, Deutsche Bahn, Merloni, PartnerRe, MobileAward, IBM

TOPSIM – Business Development: Einsatz für die Deutsche Telekom AG




ARCHITEKTUR DES PLANSPIELES FÜR DIE REGION MITTE-OST DER DEUTSCHEN TELEKOM AG



Edusoft

Mehr erfahren zu Planspielprojekten?



- Neue Broschüre (ab Dezember 2005)
- Best-practice zu unseren kundenspezifischen Projekten
- In deutsch und englisch
- Hintergründe zu unseren Planspielentwicklungen der letzten 3 Jahre

Mobile Award

Anonymous generated interest in Detox as an employer grows

2005 Detox and being professional partners in the Mobile Award's competition...
 In 2005, Detox International GmbH and Mobile Award...
 Detox International GmbH is a leading...
 For the German-speaking world, Mobile Award...
 The award ceremony took place in...
 Participants had their chance to get involved in...
 The main goal of Mobile Award was to create...
 Detox International GmbH is a leading...
 For the German-speaking world, Mobile Award...
 The award ceremony took place in...
 Participants had their chance to get involved in...
 The main goal of Mobile Award was to create...

Page 10 **Centralized Einarbeitung**


The Youth Start-Up Initiative "Jugend Gründet"

Initiative enables experienced high-tech start-ups



Germany's Federal Ministry of Education and Research...
 The Youth Start-Up Initiative "Jugend Gründet"...

Edusoft

Wettbewerbe




- Mobile Award
- Bank Austria
- Jugend Gründet
- PriManager
- PriME-Exist

SurfIsland
 Eine Gründungssimulation der Bank Austria Creditanstalt

PRIMANAGER
 Primaner managen eine AG



Edusoft

Bank Austria

- <http://www.gruendungsplanspiel.com/>
- Einfachstes anmelden, selbst rechnen, beliebig oft wiederholen, attraktive Preise
- Eine schöne Geschichte: SurfIsland



Edusoft

Jugend gründet

➤ **Modernes didaktisches Konzept** bringt Attraktivität für Schüler und Lehrer

➤ Spannender **Planspielwettbewerb** schafft Akzeptanz und Aufmerksamkeit

➤ **E-Learning** Umgebung und Planspiel stellen Wirtschaftswissen eingebettet in eine Rahmenhandlung bereit



Jugend gründet

- Weit über 4.000 Teilnehmer in zwei Runden
- Integration unterschiedlichster Produktideen in das Planspiel
- Rund 1.000 innovative Businesspläne
- Teilnahme Deutscher Schulen weltweit



➔ **Start: ab 04.10.05 unter www.jugend-gruendet.de**



PriManager

- PriManager: „Primaner managen eine AG“
- 3-dreistufiger Planspielwettbewerb für Schüler der Jahrgangsstufe 12 in Baden-Württemberg
- Geht jetzt in das 6. Jahr
- Inzwischen weit über 10.000 Teilnehmer
- Betrieb für die nächsten 2 Jahre beschlossen
- Verantwortlich: Steinbeis Transferzentrum für Unternehmensentwicklung Pforzheim

PRIMANAGER
Primaner managen eine AG






PriME-Exist

- www.primecup.de/exist



exist Existenzgründungen aus Hochschulen
Ein Programm des Bundesministeriums für Bildung und Forschung

aktuelle Seite
 Bundesministerium für Bildung und Forschung

News
 Der Wettbewerb
 Wer macht mit?
 Anmeldung





exist-News

Meldung vom 14.09.2005
PUSH und KEM spielen in Karlsruhe
 Die baden-württembergischen Hochschulen der KEM und PUSH-Netzwerke treffen sich an der Hochschule Karlsruhe, um ihren Vorrundengewinner auszuspielen. [\[mehr...\]](#)

Meldung vom 13.09.2005
Deka Bank ist Gastgeber der Vorrunde E
 Die Konzernzentrale der Deka Bank in Frankfurt am Main richtet die Vorrunde E mit den hessischen und rheinland-pfälzischen Gründernetzwerken aus. [\[mehr...\]](#)

Meldung vom 13.09.2005
Wirtschaftsförderung Stuttgart richtet Finale aus
 Das Finale "steht". Am 15. und 16. Dezember findet der Abschlusswettbewerb für den EXIST-prIME-Cup beim Verband Region Stuttgart in der Kronenstraße 25 in Stuttgart statt. [\[mehr...\]](#)



Veranstaltungen und Termine

- Besuchen Sie uns auf der Learntec2006 in Karlsruhe (14. - 16. Februar 2006)
 - Europäisches Planspielforum
 - An unserem Stand
- große Seminarleiter-Trainings-Aktion im März 2006
- Nächstes TOPSIM - Anwendertreffen am 21. / 22. September 2006
- Immer aktuell informiert durch zweimaligen Newsletter (Frühjahr und Herbst)



TOPSIM – Zukunftsthemen

- Produkte
 - Neuprodukte
 - Weiterentwicklungen
 - Sonderversionen
 - Ergänzung des Angebots um Zusatzmaterialien
- Kundenspezifische Entwicklungen
 - „Planspielgenerator“
 - Maßnahmenprogramme und „Kampagnen“
- Blended Learning
- Neue Lizenzmodell
- Internationalisierung



Abschluss

Wir danken für Ihre Aufmerksamkeit ...

... und würden uns über ein Feedback zum neuen Format freuen !!!



Hinweise zu den
Veranstaltungsräumen



Planspielkongress:

Neues von TERTIA Edusoft

Spiegelsaal

Forum 1 (10:45 – 12:15 Uhr):

TOPSIM – General Management

Spiegelsaal

TOPSIM – Startup!

Westsaal

Forum 2 (13:30 – 15:00 Uhr):

Planspiele als Prüfungsleistung

Spiegelsaal

TOPSIM – Logistic

Appianizi.

Forschungsfragen

Westsaal