

**Neues von TOPSIM**

17. Anwendertreffen  
26.09.2008  
Neues Schloss in Meersburg

**TATA INTERACTIVE SYSTEMS**  
Changing the way the world learns

**TATA**

**Willkommen zum Anwendertreffen**

**Planspielkongress:** (08:30 – 10:15 Uhr)  
Neues von TATA Interactive Systems

**Forum 1** (10:45 – 12:15 Uhr)  
TOPSIM – General Management  
Themenspezifische TOPSIMs  
TOPSIM and beyond  
GAMMA Anwendertreffen

**Forum 2** (13:30 – 14:45 Uhr)  
Planspiele zwischen Lehre und Forschung  
Planspiele als Kommunikationsinstrument für Unternehmen

**Austausch im Anwendercafe** (ab 14:45 Uhr)

**TATA INTERACTIVE SYSTEMS**  
Changing the way the world learns

2 **TATA**

## Agenda

- Interna
- TOPSIM - Planspiele
- Neues aus Projekten
- Planspiel - Wettbewerbe
- Veranstaltungen und Termine
- TOPSIM - Zukunft

## Das Team: Neue Mitarbeiter

- **James Shannon**
  - Seit Dezember 2007
  - Bachelor of Laws and Bachelor of Commerce & Administration
  - Arbeitet im Projektteam
- **Katrin Hein**
  - Seit Mai 2008
  - Diplom-Kauffrau
  - Marketing, Veranstaltungskoordination



## Das Team: Neue Mitarbeiter

- **Bill Theiss**
  - Seit Mai 2008
  - Studium: BWL, Spanisch, Englisch
  - Übersetzer
- **Samir Khezzar**
  - Seit August 2008
  - Internationale kaufmännische Ausbildung
  - Verstärkt das Vertriebsteam
- **Thomas Weber**
  - Seit September 2008
  - Magister Artium (Sozialwissenschaften)
  - Verstärkt das Vertriebsteam



## Das Team: Studentische Mitarbeiter

- **Max Monauni**
  - Schreibt derzeit Bachelorarbeit
  - Unterstützte die Entwicklung des Brettplanspiels zu TOPSIM – easyManagement
- **Marie-Christin Scholl**
  - Studiert Internationale VWL
  - Unterstützt unsere Seminar- und Projektaktivitäten
- **Kirsten Franke**
  - Unterstützt unsere Projektaktivitäten
  - Schreibt derzeit Masterarbeit zum Thema Change Management in den USA



## Das Team: Studentische Mitarbeiter

### ▪ Valery Caputi Lopez

- Bachelor in International Business
- Praktikantin aus Kolumbien
- Unterstützt das Projektteam



### ▪ Timo Schoos

- Student der Rechtswissenschaften
- Unterstützt den Vertriebsbereich



## Veränderungen im Team

### ▪ Dr. Tobias Thomas

- Abschluss der Promotion zum Thema „Management und Lageberichterstattung von Risiken und Chancen. Theorie und Empirie“
- Seit März 2008 in Vollzeit tätig, derzeit mit Schwerpunkt auf internationalen Projekten

### ▪ Thomas Süße

- Ab Oktober 2008 Masterprogramm „Master of Organizational Management – MoM“ an der Uni Bochum
- Arbeitet weiterhin in Teilzeit für uns

### ▪ Yvonne Müller

- Derzeit in der Freistellung zum Abschluss ihres Masters (Arbeit an der Thesis zum Thema „Lernmethode Planspielseminar im Management Training„)
- Übernimmt ab Spätherbst die Betreuung der TOPSIM - Produkte als neugeschaffene Funktion

- **Neues Design**
  - Aktualisiertes Informationsmaterial
  - Downloadbereich erweitern (insbesondere Teilnehmersysteme)
- **Abschluss von „TOPSIM 25“**
  - Gewinner:  
Florian Gaspar



## Dozentenpool

- **Bewährt sich im Alltag insgesamt sehr gut**
- **Für „Anbieter“:**
  - Informationen zu den (sehr gut) beherrschten Planspielen, auch mit Bereitschaft zu Theorieeinheiten
  - Auf Wunsch auch Hospitation bei uns möglich/sinnvoll
  - Verfügbarkeit und Referenzen
  - Bitte kein „Rosinenpicken“, d.h. volle Verfügbarkeit auch für Lehraufträge
- **Für Nachfrager**
  - (Möglichst) frühe Anfrage
  - Hinweise zu Zielgruppe, Theorie, ggf. Klausuren und Kompensation
  - Generell: Blockveranstaltungen sind deutlich einfacher!
- **Gerade für Spezialthemen suchen wir weiterhin Referenten**

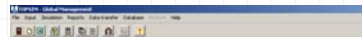
## Neue TOPSIM - Planspiele

- TOPSIM – Global Management
- TOPSIM – Biotech
- TOPSIM – Destinations Management
- Die TOPSIM – easyManagement Familie
- Ausblick und weitere Planspiele
- Weiterentwicklungen TOPSIM generell



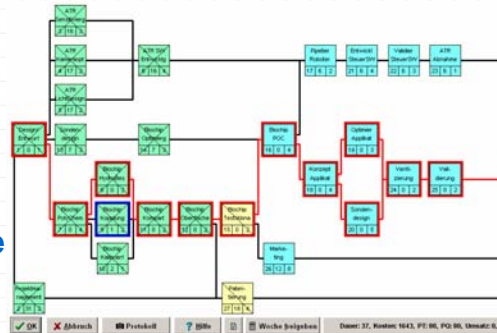
## TOPSIM – Global Management

- Im Einsatz seit Anfang des Jahres bei Hochschulen und Unternehmen
- Deutsche und Englische Sprachversionen verfügbar
- Referenzen: HP, SAP, Continental, AMD, Fairchild, Hochschule Pforzheim, WHU, Advantex
- Entscheidungs- und Komplexitätsumfang hat sich bewährt
- Zusätzliches Szenario mit eigener Ausgangslösung, welches 10 Jahre simuliert



## TOPSIM – Biotech

- **Fokus: High-Tech-Unternehmensgründung am Beispiel der Biotech-Branche**
  - Lange Entwicklungszeiten
  - Projekt-(Risiko)-Management
  - Produkt: Bio-Chips (Spotter)
  - Projekt-Management und Produktionselemente
- **Pilotseminare ab Spätherbst**
- **Nicht mehr Teil der TOPSIM – Startup! Reihe**



## TOPSIM - Destinations Management

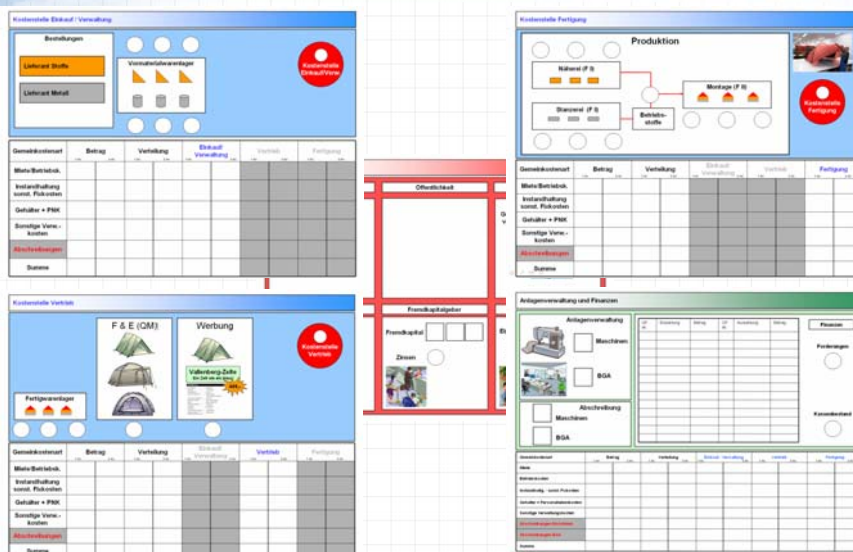
- Aus dem Projekt wurde ein Produkt
- Planspiel für die Aus- und Weiterbildung von Studenten und Praktikern
- Konflikt zwischen Einzelinteressen und Gemeinschaftsinteressen



# Die TOPSIM – easyManagement Familie

- **Online-Variante:**
  - Synchrone und asynchrone Nutzung
  - Kosten: Campuslizenz + jeweils 20 Euro Gebühr für das Hosting
- **Brett-Variante:**
  - Einstiegsplanspiel von der Gründung bis zur Etablierung
  - Darstellung des Wertschöpfungsprozesses mit den Geld- und Güterströmen
  - Rollenmodell
- **Klassische Computervariante**

## TOPSIM – easyManagement – Brett



The screenshot displays the 'Brett' (board) interface of the TOPSIM – easyManagement software. It features several interconnected modules:

- Kundenidee Einkauf / Verwaltung:** A module for managing procurement, showing 'Bestellungen' (orders) and 'Vorratshuberspeicher' (inventory storage) with a 'Kommunikation DesktopView' button.
- Produktion:** A production flow diagram showing 'Inventar I P B', 'Bestand I P B', 'Rohstoffe', and 'Werkzeug I P B'.
- Kundenidee Verkauf:** A sales management module with 'F & E (GM)' and 'Werbung' (advertising) options, and a 'Kommunikation DesktopView' button.
- Anlagenverwaltung und Finanzen:** A financial management module with 'Anlagenverwaltung' and 'Finanzen' sections, including a 'Finanzen' table and a 'Kommunikation DesktopView' button.
- Other Modules:** 'Offerteboard' and 'Fremdkapitalgeber' are also visible, connected to the main board.

Each module includes a data table with columns for 'Betrag' (amount), 'Verkauf' (sales), 'Einkauf / Verwaltung' (procurement), 'Verkauf' (sales), and 'Fertigung' (production). The tables contain various financial and operational data points.

## Weitere neue Produkte

- **TOPSIM – easyMerchant**
  - Nachfolger von TOPSIM – Merchant I
  - Einfaches Handelsplanspiel für den Einstieg und z.B. auch für Auszubildende
- **TOPSIM – easyStartup! Service**
- **Internationale TOPSIMs**
  - TOPSIM – Universal Banking
  - TOPSIM – Post Merger Integration
  - Verfügbar auf Englisch

## TOPSIM – Business Development Edition

- **Herkunft: Kundenprojekte**
  - Spezielle Branchen
  - Top-aktuelle Szenarien
  - Internetfähigkeit
- **Seit diesem Jahr bieten wir TOPSIM – Business Development auch als Produkt an.**
- **„Edition“, da es ganz unterschiedliche Versionen mit gemeinsamem Kern gibt**
  - Schnelle Weiterentwicklung
  - Stabile und teilweise gemeinsame Dokumentation

### Besonderheiten

- Sehr weitreichende Konfigurierbarkeit
  - Währungen, alle Bezeichnungen
  - Modellparameter
  - Komplexität des Modells
  - Vollständiges Berechnungsprotokoll
  - Modellierungshilfen eingebaut
- Planungstools auf Basis von MS-Excel
- Internetfähigkeit mit leistungsfähigen Administrationskomponenten

### ▪ Verfügbare Szenarien:

- Dienstleistungsunternehmen
- Social Management
- Public Transportation
- Logistics and Supply Chain



### Modelle „in der Schublade“

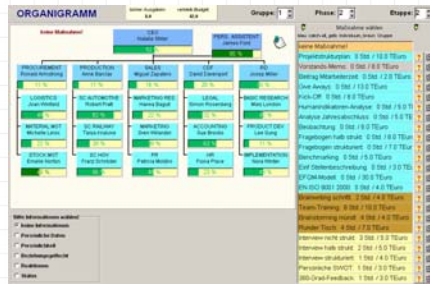
- Telekommunikation
- Unternehmens- / IT-Beratung
- Fahrradkurier
- Flugzeughersteller
- Lebensmittelchemie und Life – Sciences
- Bergbahnen
- Milchverarbeitung
- Großchemie (Düngemittel)

- TOPSIM – Marketing
- TOPSIM – eCommerce
- TOPSIM – Startup!
- TOPSIM – Manager
- TOPSIM – Basics
- TOPSIM – Logistics
- TOPSIM – Euro
- TOPSIM – Change Management
- TOPSIM – Project Management

## TOPSIM – Change Management 2.0

### ■ Neue Features in TOPSIM – Change Management

- Neues Design
- Erweiterte theoretische Fundierung
- Persönlichkeiten nach dem BIP-6F
- Erweiterung der Interventionen von 30 auf 50 Stück
- Neues Phasenmodell
- Angepasste Cover Story



## TOPSIM – GM Zusatzszenarien

- **Umfangreiche modulare Bibliothek neuer Szenarien**
  - 8 Perioden mit ausgeprägten strategischen Komponenten
  - 6 Perioden mit ähnlichen Themen (anspruchsvoll!)
  - 6 Perioden „Grundmodul“ (ohne Produkt 2)
  - 4 Perioden für Events, zur Einführung und für Basis-Trainings
- **Aktuelle Themen: Schwellenländer, steigende Commodity-Preise, Natural Hedging, Kundenpräferenzen (Energieverbrauch), Kapitalintensität etc.**
- **Neu modelliertes Produkt 1-neu und Produkt 2**
- **Upgrade, bisherige Szenarien bleiben erhalten**
- **Deutsch und Englisch**
- **Spezialversion mit „Zinsschranke“**

## Neue Sprachversionen

- **Englisch:**
  - TOPSIM – Merchant
  - TOPSIM – Insurance
  - TOPSIM – Logistics
  
- **Russisch**
  - TOPSIM – General Management
  - TOPSIM – Marketing

## Differenzierte Lizenzmodelle

- **Ziel: Mehr „Gerechtigkeit“**
- **Hochschulbereich: Neue Studiengänge und Bologna-Prozess als Herausforderung**
  - Fachbereichslizenz (entspricht bisheriger Lizenz)
  - Lehrstuhl- bzw. Studienganglizenz
  - Campuslizenz
- **Unternehmens- bzw. Bildungsträger**
  - Miete wie bisher (Abrechnung nach Nutzung)
  - Kontingente („Streifenkarte“) – Kauf von Lizenztagen
  - One-time-for-all-Lizenz mit Wartungspauschale
- **Bestehende Lizenzen gelten in der ursprünglichen Form, im Zweifel einfach anrufen!**

## Neues aus Projekten

- Adaptionen von TOPSIM - Business Development
- „Discover Logistics“ der Deutschen Post World Net
- „Ökonomie mit Energie“
- Solvency II – Simulation
- „Creating the Next“
- Metropolentwicklung: „Wachsende Stadt Hamburg“

## Adaptionen von TOPSIM - Business Development

- Vielfältig konfigurierbare Simulation
- Schnell in Internetumgebungen zu integrieren
- Neue Varianten
  - Lebensmittel (u.a. für Pepsi)
  - Truckpoint für Bridgestone
  - WiMax (Telekommunikation) für detecon
  - Anlagenbau
  - Aerospace als dynamische Fallstudie





## „Ökonomie mit Energie“

- **Ziel: Vermittlung von grundsätzlicher ökonomischer Zusammenhänge am Beispiel der Energiewirtschaft**
- **Zielgruppe**
  - 1. Stufe: Schülerinnen und Schüler der Sekundarstufe
  - Erweiterung möglich für Lehrkräfte
- **Besonderheiten**
  - Treffen von Entscheidungen aus dem privaten Haushalt im eigenen Wohnzimmer
  - Spiel und Auswertung in 1 Doppelstunde möglich



## Metropolentwicklung

- **Abbildung eines Stadtstaates**
- **Weitere Varianten geplant**
- **Schwerpunkt auf die Umstellung „Doppik“**
- **Produktbereiche**
  - Justiz
  - Wissenschaftsbehörde
  - Schule
  - Kultur
  - Soziales / Jugend / Familie
  - Verkehr und Bauen
  - Stadtentwicklung / Umweltschutz
  - Wirtschaft / Arbeit
  - Innere Sicherheit
  - Politik / Innere Verwaltung





## Veranstaltungen und Termine

- **Besuchen Sie uns auf der Learntec 2009 in Karlsruhe** (03.- 05. Februar 2009)
  - Europäisches Planspielforum
  - An unserem Stand
- **Seminarleiter-Trainings im Februar/März 2009**
- **Zukunft Personal 2009** (22.-24. September in Köln)
- **Nächstes TOPSIM - Anwendertreffen am 24./25. September 2009**
- **Immer aktuell informiert durch den zweimaligen Newsletter (Frühjahr und Herbst)**

## Abschluss

**Wir danken für Ihre Aufmerksamkeit ...**

**... und freuen uns auf einen intensiven Austausch von Ideen, spannende Gespräche und Ihr Feedback !!!**

# Willkommen zum Anwendertreffen

## Planspielkongress:

(08:30 – 10:15 Uhr)

Neues von TATA Interactive Systems

## **Jetzt:**

### Forum 1

(10:45 – 12:15 Uhr)

TOPSIM – General Management

Spiegelsaal

Themenspezifische TOPSIMs

Südsaal

TOPSIM and beyond

Westsaal

GAMMA Anwendertreffen

Appianizimmer