



Neues vom TOPSIM – Team
17. Jahrestagung
Unternehmensplanspiele 2009
23./24.04.2009

Yvonne Müller

Übersicht

- **Neuentwicklungen**
- **Updates**
- **Produkterweiterungen**
- **Neue Lizenzmodelle**
- **Veranstaltungen**

Neuentwicklungen

Neuentwicklungen

- **TOPSIM – easyBanking**
- **TOPSIM – Business Development Edition
Hospital Management**
- **TOPSIM – Urban Development**
- **TOPSIM – Public Management**
- **TOPSIM – easyManagement (Online und Haptische
Varianten)**
- **TOPSIM – Biotech**

TOPSIM – easyBanking

- **Internetfähige Bankensimulation**
 - Geeignet für Einstiegsseminare: Grundfragen der Bankbetriebslehre und des Bankenmanagements
 - Klassische Bereiche einer Bank
 - Optionale Zielgruppenstruktur und um HR und Vertriebsprozesse ergänzt
 - Java – Oberfläche und somit internetfähig
- **Verfügbar Ende 2009**



TOPSIM – Business Development Edition

- **Herkunft: Kundenprojekte**
 - Spezielle Branchen
 - Top-aktuelle Szenarien
 - Internetfähigkeit
- **Seit letztem Jahr bieten wir TOPSIM – Business Development auch als Produkt an.**
- **„Edition“, da es ganz unterschiedliche Versionen mit gemeinsamem Kern gibt**
 - Schnelle Weiterentwicklung
 - Stabile und teilweise gemeinsame Dokumentation

TOPSIM – Hospital Management

- Aus der TOPSIM – Business Development Edition
- Erste Einsätze an der Bryant University in Smithfield Boston USA
- Führung eines Krankenhauses:
 - Organisation: ambulante und stationäre Pflege, Intensivstation sowie OP
 - Vorbereitung der einzelnen Stationen (Infrastruktur, Personal, Arbeitsmittel)
- Verfügbar 2. Jahreshälfte 2009
- In Kombination mit TOPSIM – Social Management als „Health Care“ erhältlich



TOPSIM – Urban Development

- **Fokus: Strategische Städteentwicklung**
 - Attraktivität einer Stadt aus Sicht von Interessensgruppen (Tourismus, Wirtschaft und Einwohner) optimieren
 - Positionierung als Kultur-, Kongress oder Sportdestination
 - Entscheidungen in den Bereichen: Haushalt, Denkmalschutz oder Stadtmanagement
 - **Verfügbar Ende 2009**



TOPSIM – Public Management

- **Leitung einer Verwaltungspräsentation über mehrere Amtsperioden**
 - strategische Ebene (Rolle des Gemeinderats)
 - operative Ebene (Gemeindeverwaltung)
- **Spannungsfeld von Politik, Dienstleistungsqualität und Wirtschaftlichkeit**
- **Zielgruppe**
 - Führungskräfte und Mitarbeiter aus allen Bereichen einer Verwaltungsorganisation
 - Studenten aus dem Bereich öffentliche Verwaltung
- **Gemeinsame Entwicklung mit IMAKA**
- **Verfügbar ab Sommer 2009**



Die TOPSIM – easyManagement Familie

- **Vielseitigstes Planspiel**

- Haptische Einführung
- Internetversion (synchron oder asynchron)
- Präsenzversion

- **Veranstaltungsmodi**

- Einführungsveranstaltungen
- Events

TOPSIM - easyManagement – www.topsim25.com

■ Synchrone Nutzung

- Als Online Planspiel mit eigener Spielleiteroberfläche
- Spiele werden von uns angelegt und von Ihnen administriert (Zeiteinteilung, Berechnung etc.)
- z.B. als Wettbewerbe zw. verschiedenen DHs oder innerhalb einer DH

■ Asynchrone Nutzung

- Wie in topsim25 (Teilnehmer spielen gegen Computergegner)
- z.B. zur Vorbereitung oder als Wettbewerb innerhalb der DH
- Für die Teilnehmer dann beliebig oft spielbar



Home Registrierung Anmeldung

Machen Sie mit beim
TOPSIM - Jubiläums-Planspiel

25 Jahre TOPSIM
Die VALLENBERG Outdoor GmbH

Sie haben die Möglichkeit, Ihre Managementfähigkeiten gegen 3 fiktive Gegner in **6 Halbjahren** unter Beweis zu stellen. Nehmen Sie sich so viel Zeit für die einzelnen Perioden, wie Sie für Ihre **Entscheidungen** benötigen und bedenken Sie hierbei auch, dass Ihr Unternehmen nicht allein im Markt agiert. Sie entscheiden letztlich selbst, wann Sie das aktuelle Halbjahr abgeschlossen haben und dieses vom Computer simuliert werden soll.

Nach der Berechnung einer Periode erhalten Sie innerhalb weniger Sekunden Ihre **Ergebnisse** des abgeschlossenen Halbjahres mittels einer Auswertung in Berichtsform. Anhand derer können Sie unverzüglich mit der **Analyse** der Ergebnisse beginnen, die Recherche des aktuellen **Marktgeschehens** anschließen sowie mit den neuen Entscheidungen der nächsten Periode fortfahren.

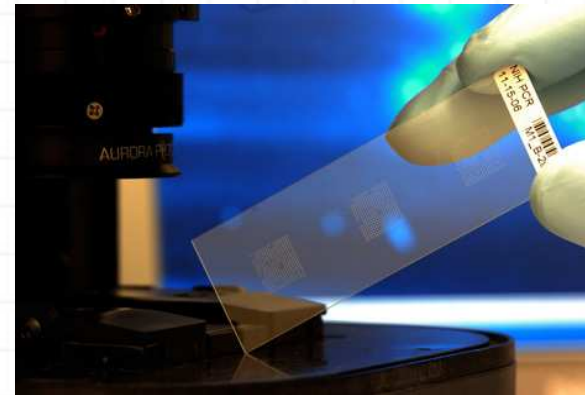
Wir wünschen Ihnen viel Erfolg mit Ihrem Unternehmen!
Ihr TOPSIM Team

Impressum

© 2008 TATA Interactive Systems GmbH

TOPSIM – Biotech

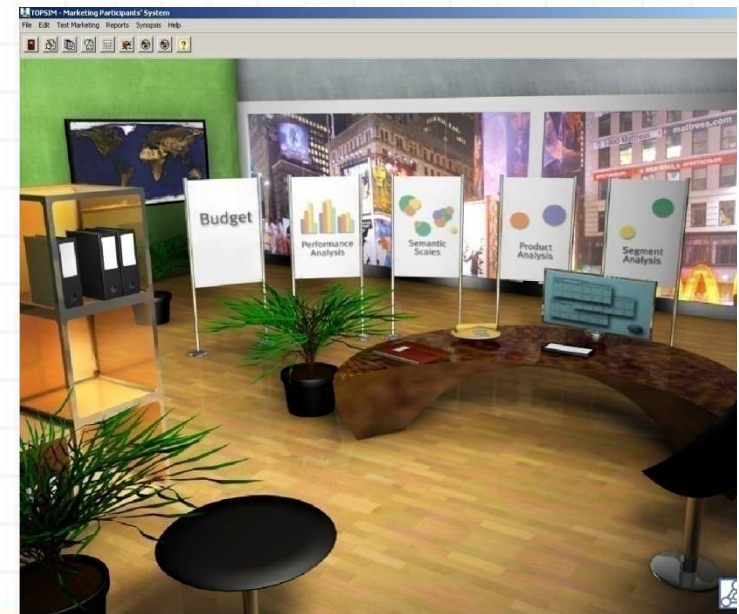
- **Fokus: High-Tech-Unternehmensgründung am Beispiel der Biotech-Branche (Krebsfrüherkennung)**
 - Gründungsszenario mit Projektmanagement Themen
 - Projekt-(Risiko)-Management
 - Produkt: Bio-Chips (Spotter)
 - Projektmanagement und Produktionselemente
 - **Verfügbar im Sommer 2009**



Weitere neue Produkte

- **TOPSIM – easyMerchant**
 - Einfaches Handelsplanspiel für den Einstieg und z.B. auch für Auszubildende

- **TOPSIM – easyService Management**
 - Sportschule / Yogaschule



Updates

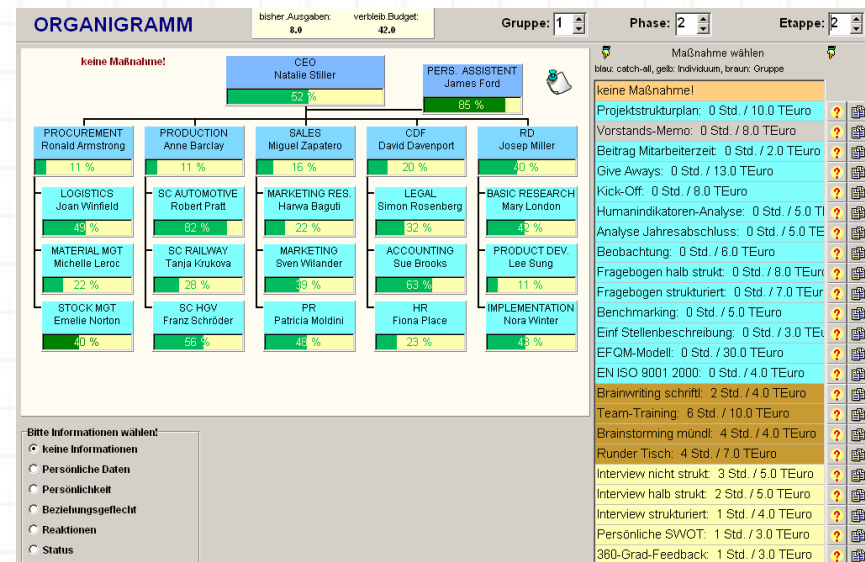
Updates der letzten Zeit

- **TOPSIM – Startup! Produktion und TOPSIM – easyStartup!**
- **TOPSIM – easyManagement**
- **TOPSIM – Change Management**

TOPSIM – Change Management 2.0

Neue Features in TOPSIM – Change Management

- Neues Design
- Erweiterte theoretische Fundierung
- Persönlichkeiten nach dem BIP-6F
- Erweiterung der Interventionen von 30 auf 50 Stück
- Neues Phasenmodell
- Angepasste Cover Story



In Arbeit

- **TOPSIM – Facility Management**
 - Gebäudemanagement
- **TOPSIM – Social Management (im Rahmen der Edition Health Care) Management**
 - Simulation eines Pflegeheims
- **TOPSIM – Destinations Management**
 - Simulation einer Alpenregion
 - Auslieferung Anfang Mai
- **TOPSIM – Macro Economics**
 - Volkswirtschaftliche Simulation

TOPSIM - Destinations Management

- Planspiel für die Aus- und Weiterbildung von Studenten und Praktikern
- Konflikt zwischen Einzelinteressen und Gemeinschaftsinteressen



Produktweiterungen

Englische Sprachversionen

- **TOPSIM – easyManagement**
- **TOPSIM – eCommerce**
- **TOPSIM – Startup! Produktion**
- **TOPSIM – easyStartup!**

Englische Sprachversionen (in Arbeit)

- **TOPSIM – Destinations Management**
- **TOPSIM – Change Management**
- **TOPSIM – Insurance**
- **TOPSIM – Business Development Edition
Express and Logistics**

Produkt- erweiterungen

Planspielkoffer

TOPSIM – General Management

Planspielkoffer Inhalt

- **Seminarpläne**
 - semesterbegleitend
 - Blockveranstaltung
- **Theorieeinheiten**
- **Prüfungen**
 - vor der Veranstaltung
 - während der Veranstaltung
 - nach der Veranstaltung
- **Analysehilfe**

Modularer Aufbau der Theorieeinheiten

Modul 3

Finanzen

Modul 4

Rechnungslegung

Modul 2

Kostenrechnung

Modul 5

Einkauf und
Fertigung

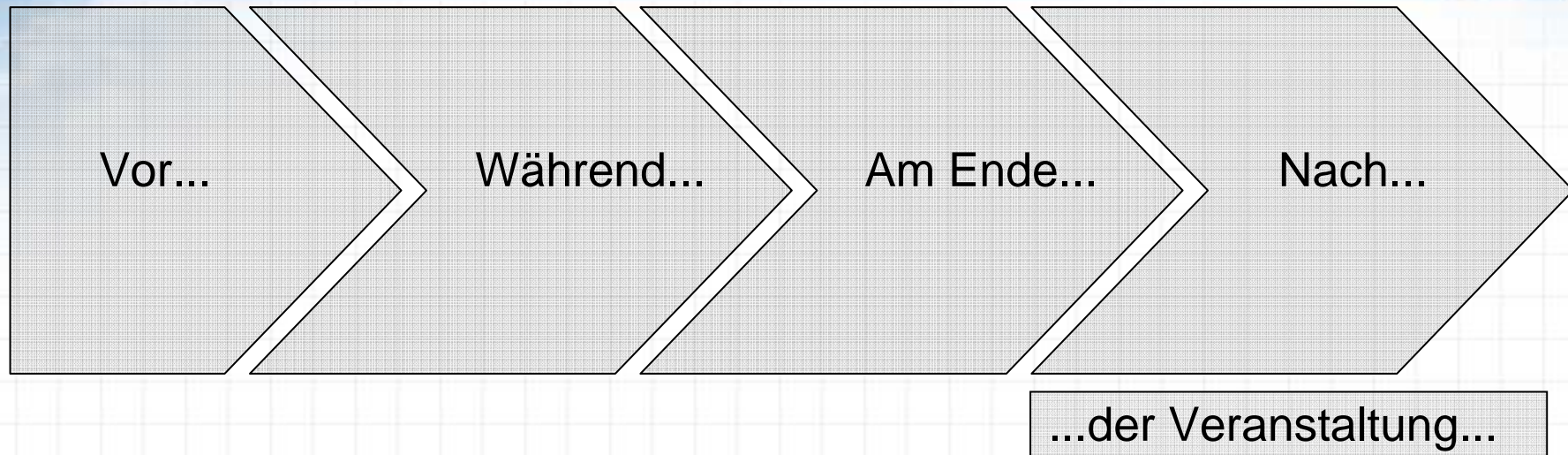
Modul 1

Marketing

Modul 6

Personal

Prüfungsmöglichkeiten rund um das Planspielseminar



Eingangsklausur

- Referat
- Gruppenarbeit

Abschlusspräsentation

- Klausur
- Mündl. Prüfung
- Hausarbeit
- Simulationsergebnis
- Einzelentscheidung

Planspielkoffer Inhalt

1. Was sind Ihre Wünsche?

SimBLs

SimBLs® – Simulation Based Learning

- **Themengebiete:**
 - Sales, Marketing, Finanzierung, Human Resources, E-Business, Betriebswirtschaft, Betriebsrecht, Informationsmanagement, Mitarbeiterführung
- **Neue Möglichkeiten:**
 - passendes SimBLs® wählen, mit einem TOPSIM – Spiel kombinieren (Bsp. Vorbereitung auf ein Planspiel), modifizieren oder selbst entwickeln
- **Demozugang:**
 - Wir richten Ihrer Hochschule gerne einen Demozugang ein

Estimating Demand and Forecasting Sales and Sales Force Size



BrewHauser is all set to enter Lamarco. You now have to forecast demand for each of the four regions, for which you need to choose the forecasting method appropriate to each particular region. Based on the demand forecast for the four regions, the sales forecast for BrewHauser's first year in operations will be determined.

Which forecasting method will you choose for each of the four regions in Lamarco?



Move the mouse cursor over the icons to refer to suggestions

• Past Regional Sales

• Forecasting Methods

• Competitor Sales

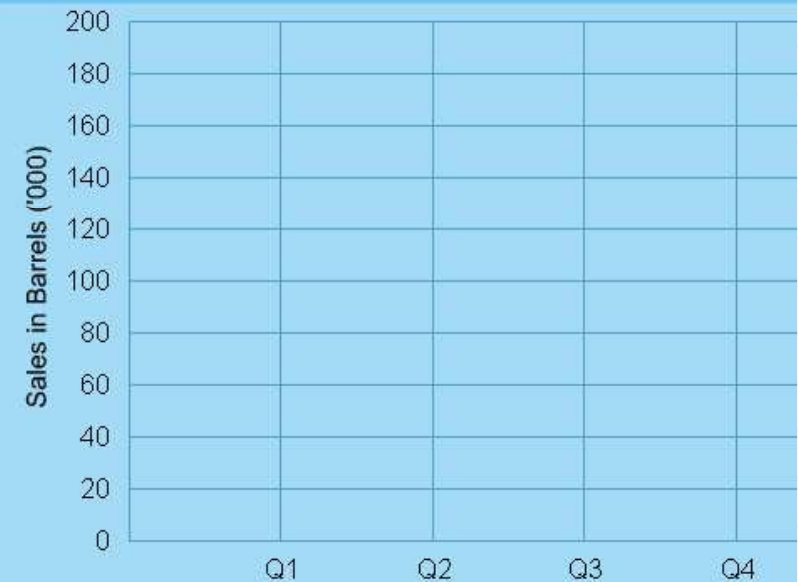
• Country Information



Select Forecasting Method for each Region in Lamarco

North	Select Forecast	▼
South	Select Forecast	▼
East	Select Forecast	▼
West	Select Forecast	▼
Sales Forecast for all four regions—in Barrels ('000)		
Forecast for BrewHauser—in Barrels ('000)		

Lamarco—Demand Forecast 2x06



North South East West



Submit

Planspielevents

- **z.B.: Duale Hochschule in Stuttgart:**
 - Teambildung zu Beginn des Studiums
 - Betriebswirtschaftliche Grundkenntnisse durch TOPSIM - General Management
 - Unterstützung aus dem TOPSIM – Team
- **Entwicklung von maßgeschneiderten Planspielevents**

Lizenzmodelle

Lizenzierung SimBLs

Ideale Studiengebühren Verwendung

- **15 € pro Lizenz / pro Student**
- **Einmalige Einrichtungsgebühr von 500 – 1500 EUR (entsprechend des Aufwands)**
- **Einfache Administration**
- **Nutzung von SimBLs im Rahmen der Hochschulausbildung**
- **Verwendung während des Studiums auch auf Privat PC**

Veranstaltungen

Seminarleitertrainings 2009

■ Seminarleitertrainings

im Juli

- TOPSIM- General Management
- TOPSIM- Macro Economics

im September

- TOPSIM- Business Development Edition (Health Care)
- TOPSIM- Startup! Dienstleistung
- TOPSIM- Biotech
- TOPSIM- Change Management (engl.)
- TOPSIM- General Management

TOPSIM- Anwendertreffen

24./25. September 2009 in Meersburg