



WAS SIND PLANSPIELE?

WAS IST DIE PLANSPIELMETHODIK?



Planspiele sind **modellhafte Abbildungen** von Unternehmen oder ihren Teilbereichen.



Bei Planspielen übernehmen die Teilnehmenden die **Rolle der Unternehmensführung** eines Betriebs.



Sie müssen unter Zeitdruck **im Team Entscheidungen** treffen und erleben dabei hautnah typische **Zielkonflikte**.



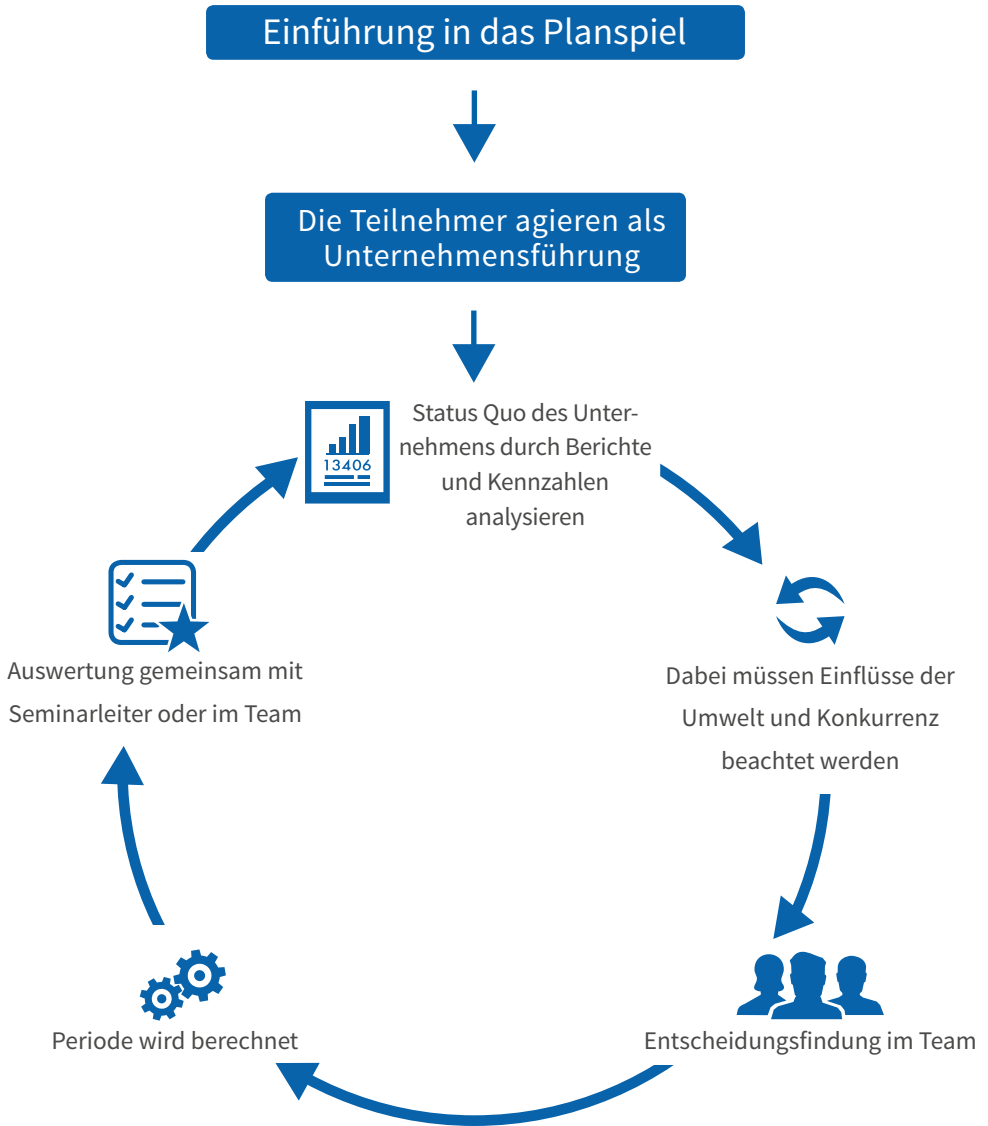
Dabei lernen sie, in einer geschützten Umgebung **betriebswirtschaftliche Methoden** und Informationsmittel einzusetzen und mit der Unsicherheit bei der **Entscheidungsfindung** umzugehen.



Durch das praktische Anwenden des theoretischen Wissens ermöglichen Planspiele **nachhaltiges Lernen**.



WIE FUNKTIONIERT EIN PLANSPIEL?



WELCHE LERNZIELE WERDEN DURCH PLANSPIELE ERREICHT?

FACHWISSEN



Die Teilnehmenden analysieren betriebswirtschaftliche **Kennzahlen und Berichte**.



Sie müssen die Rahmenbedingungen für wirtschaftlichen Erfolg in einem **dynamischen Wettbewerbsumfeld** berücksichtigen.



Um die Unternehmensziele zu erreichen, sollten die Teilnehmer **Strategien auswählen und umsetzen**.



Die Auswirkungen der eigenen Entscheidungen und der Konkurrenten müssen eingeschätzt werden.

PLANSPIELE



Die Teilnehmenden verbessern ihre **Teamfähigkeit** durch das Arbeiten in Gruppen und stehen vor der Herausforderung die Entscheidungen effektiv zu treffen und **gemeinsam einen Konsens** zu finden.



Die Kommunikation spielt bei Planspielen eine zentrale Rolle bei der **Entscheidungsfindung**.



Zusätzlich dazu erlernen und vertiefen die Teilnehmenden auch **ihr analytisches Denken und ihre Problemlösefähigkeit**.

SOFT SKILLS

WELCHE ARTEN VON PLANSPIELEN GIBT ES?



Brettplanspiele

dienen der stark **vereinfachten Abbildung** eines Betriebes. Betriebswirtschaftlicher Werte- und Güterfluss wird über **Spielsteine auf einem Spielbrett** simuliert.



Hybride Planspiele

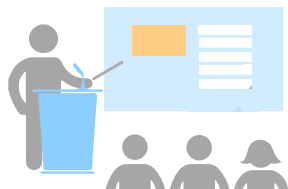
Computerbasierte Planspiele

können **komplexere Unternehmensstrukturen** darstellen. Die Reaktionen des Marktes werden durch den **Computer** berechnet. Die Simulationen können auch **webbasiert** gespielt werden.



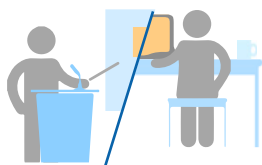
WELCHE EINSATZMÖGLICHKEITEN GIBT ES?

CLASSROOM LEARNING



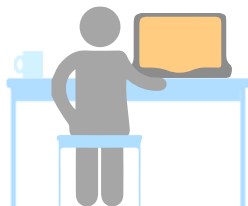
Bei **Classroom-Konzepten** sind die Entscheidungsphasen im Planspiel direkt **in das Seminar integriert**. Theorieeinheiten, begleitende Gruppenaufgaben, Entscheidungen der einzelnen Periode sowie Auswertungen durch den Dozenten wechseln sich ab. Dies ermöglicht es den Teilnehmern das erlernte **Wissen miteinander zu vernetzen** und erlernte **Methoden anzuwenden**.

BLENDED LEARNING



Bei **Blended-Learning-Konzepten** übernimmt das Planspiel typischerweise die Funktion einer dynamischen Fallstudie und bildet damit den roten Faden durch ein mehrwöchiges Seminar. Durch Blended-Learning-Seminare können Fachinhalte besser vermittelt und **Methoden direkt angewendet werden**.

DISTANCE LEARNING



Beim **Distance Learning** findet das gesamte Seminar **ohne einen Präsenzanteil** statt. E-Learning Inhalte und das Planspiel werden hier miteinander verzahnt. Das Planspiel hat die Funktion **durch Interaktivität und spielerisches Lernen** zu motivieren. Die Stärke des Konzepts besteht in der **hohen Flexibilität der Anwendung** und der guten Skalierbarkeit der Teilnehmerzahl, die an unterschiedlichen Standorten zusammen ein Planspiel absolvieren können.

WAS MACHT TOPSIM – PLANSPIELE BESONDERS?



LANGJÄHRIGE ERFAHRUNG

Die TOPSIM GmbH ist weltweit **eines der führenden Unternehmen im Bereich computergestützter Unternehmensplanspiele**. Seit 1982 entwickeln wir Business Simulationen.



PRAXISNAH & AKTUELL

Die Planspiele werden gemeinsam mit unseren Anwendern (weiter-)entwickelt und in der **Praxis** in Managementseminaren evaluiert. Außerdem werden unsere Modelle ständig an die **aktuellen wirtschaftlichen sowie technischen Entwicklungen** angepasst.



PRODUKTPORTFOLIO

Unser Produktportfolio umfasst ein **breites Spektrum** an themen- und branchenspezifischen Management Simulationen. Bestimmt ist auch etwas für Ihren Bedarf dabei.



SEMINARLEITERAUSBILDUNG

Durch unsere 2-tägigen **TOPSIM – Seminarleitertrainings** können Sie die Methode Planspiel besser kennenlernen. Bereits über 1.800 TOPSIM – Planspieltrainer wurden von uns ausgebildet.



SUPPORT

Zertifizierte TOPSIM – Seminarleiter können unseren Support sowohl telefonisch als auch per Mail **jederzeit** in Anspruch nehmen und bekommen **schnelle und kompetente Hilfe**.



MEHRSPRACHIGKEIT

Bis auf wenige Ausnahmen sind alle unsere Planspiele sowohl in **deutscher als auch in englischer Sprache** erhältlich.



TOPSIM – COMMUNITY

Bei unseren Veranstaltungen, wie den jährlichen Anwendertreffen, oder in unserer Xing-Gruppe können Sie sich rund um die TOPSIM – Planspiele weiterbilden, sich mit **anderen Anwendern austauschen** und von der Erfahrung langjähriger Seminarleiter profitieren.



FLEXIBILITÄT & SKALIERBARKEIT

Die Onlineplattform TOPSIM – Cloud macht die TOPSIM – Management Simulationen **online erlebbar** – egal wann, egal wo und egal über welches Endgerät. Daraus resultiert eine **vielfache Einsetzbarkeit**, ob bei Präsenzveranstaltungen, im Fernstudium bzw. Selbststudium oder als Blended Learning.



KONTAKT

Haben unsere Planspiele Ihr Interesse geweckt? Oder Sie haben noch Fragen? Bitte nehmen Sie Kontakt mit uns auf. Wir freuen uns auf Ihre Email oder Ihren Anruf.

TOPSIM GmbH
Neckarhalde 55
72070 Tübingen
(t) +49 (0) 7071 7942 0
(f) +49 (0) 7071 7942 29
(e) info@topsim.com
(web) www.topsim.com

FOLLOW US!

-  blog.topsim.com
-  facebook.com/topsim.planspiele
-  twitter.com/Planspiele
-  linkedin.com/company/topsim-gmbh
-  xing.com/companies/topsimgmbh