

## ABLAUF

- ▶ Dauer: 2 – 5 Tage
- ▶ Max. 9 Perioden mit bis zu 127 Entscheidungen
- ▶ Teilnehmerzahl: 9 – 35  
(3 – 5 Gruppen à 3 – 7 Personen)
- ▶ Sprache: deutsch, englisch
- ▶ Blended Learning durch Verfügbarkeit über die TOPSIM – Cloud möglich

## HARDWARE/SOFTWARE

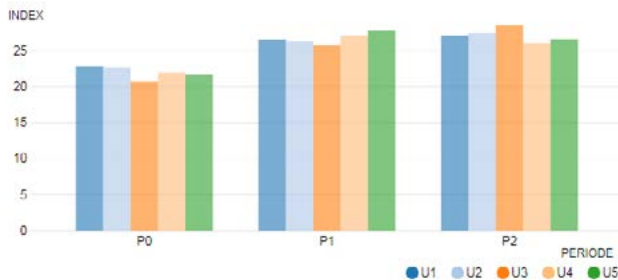
Als lokale Installation

- ▶ Handelsüblicher PC oder Notebook
- ▶ Betriebssystem: Windows XP/Vista/7/8

Bei Nutzung über die TOPSIM – Cloud

- ▶ Webbrowser: Google Chrome, Mozilla Firefox, Internet Explorer oder Apple Safari
- ▶ Betriebssystem- und Geräteunabhängig

Beispielhafte grafische Auswertung des Aktienkurses



## DARUM TOPSIM

- ▶ Marktführer im Bereich computer-gestützter Unternehmensplanspiele
- ▶ Mehr als 300 Hochschulen und 150 Unternehmen nutzen unsere Simulationen
- ▶ Über 1800 zertifizierte TOPSIM – Spielleiter
- ▶ Regelmäßige Seminarleitertrainings
- ▶ Jährliches Anwendertreffen zur Weiterbildung, Weiterentwicklung und zum Austausch

## KONTAKT

Hat unsere Simulation Ihr Interesse geweckt? Dann freuen wir uns auf Ihre Email oder Ihren Anruf.

TOPSIM GmbH

Neckarhalde 55

72070 Tübingen

(t) +49 (0) 7071 7942 0

(f) +49 (0) 7071 7942 29

(e) info@topsim.com

(web) www.topsim.com

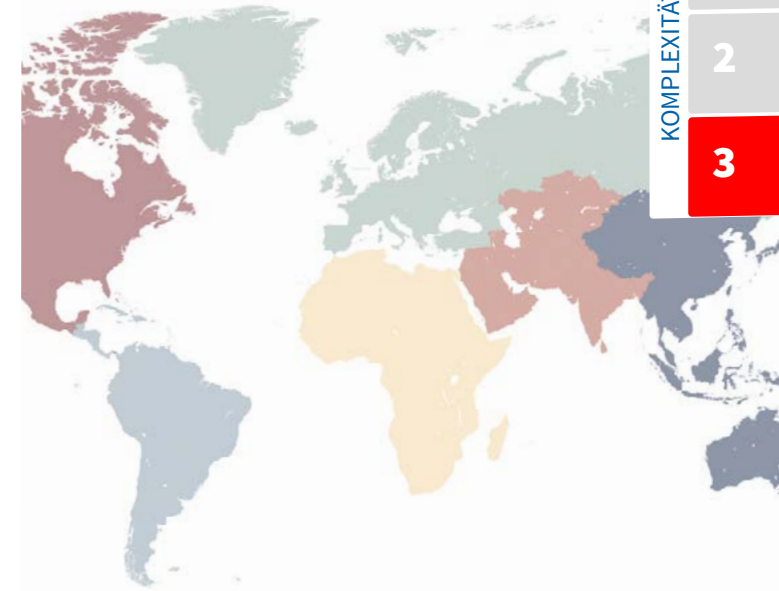
**b** blog.topsim.com

**f** facebook.com/topsim.planspiele

**t** twitter.com/Planspiele

**in** linkedin.com/company/topsim-gmbh

**x** xing.com/companies/topsimgmbh



## MASTERING GLOBAL EXPANSION

Die zunehmende Verflechtung der Weltwirtschaft vergrößert den Handlungsspielraum von Unternehmen in ihren Wertschöpfungsketten – vom Global Sourcing bis hin zu internationalen Absatzmärkten. Gleichzeitig intensiviert sich der Wettbewerb. Das kompetitive Unternehmensplanspiel Mastering Global Expansion verdeutlicht den Teilnehmern die unternehmerischen Herausforderungen, die mit der Ausweitung der Unternehmenstätigkeiten auf internationale Märkte einhergehen.

## ÜBER MASTERING GLOBAL EXPANSION

- ▶ Die Management Simulation bildet sechs Wirtschaftsräume mit unterschiedlichen Rahmenbedingungen ab. In der Rolle der Unternehmensführung eines Waschmaschinenherstellers agieren die Teilnehmer zu Beginn ausschließlich in ihrer Heimatregion. Bald jedoch rückt die Internationalisierung der Unternehmenstätigkeit in den Mittelpunkt. Im Rahmen dieses „Mastering Going Global“-Prozesses müssen zunächst Chancen und Risiken von neuen Märkten, sowie Stärken und Schwächen des Unternehmens identifiziert und bewertet werden. Im Anschluss an die Markteintrittsentscheidung stehen die Teilnehmer vor der Aufgabe, entsprechende Marktbearbeitungsstrategien auszuarbeiten und in Ihren Entscheidungen umzusetzen.

Beispielhafte Entscheidungen im Bereich strategische Positionierung

### FORSCHUNG & ENTWICKLUNG

	Auswahl
Entwicklung Globales Technologielevel	+1
Entwicklung Globales Ökologielevel	+1

### CORPORATE IDENTITY

	Auswahl
Ausgaben für Corporate Identity (EUR)	2.600.000

## LERNINHALTE

Aus dem Bereich: Internationales, strategisches Management

- ▶ Unternehmensleitbild (Vision, Mission, Zielbildung)
- ▶ Expansionsentscheidung (Marktbarrieren, Markteintrittsformen und Markterschließung)
- ▶ Strategisches Marketing (Konkurrenzanalyse, Marketing-Mix, Produktlebenszyklen, Corporate Identity)
- ▶ Internationaler Marketing-Mix
- ▶ Personalplanung, Produktivität und Fluktuation
- ▶ Beschaffungsmanagement (Make-or-Buy Decision, Global Sourcing, Lieferprioritäten)
- ▶ Auslastungsplanung
- ▶ Investitionsplanung
- ▶ Finanz- und Rechnungswesen (Kostenrechnung, Break-Even-Analyse, Finanzplanung, Bilanz, GuV, Cash-Flow Statement und Kennzahlensysteme)

## ÜBERGREIFENDE LERNZIELE DER TOPSIM – PLANSPIELE

- ▶ Erkennen und Berücksichtigen von Rahmenbedingungen für wirtschaftlichen Erfolg in einem dynamischen Wettbewerbsumfeld
- ▶ Auswählen und Umsetzen von Strategien zur Erreichung von Zielen
- ▶ Evaluieren von Unternehmensdaten
- ▶ Effektives Treffen von Entscheidungen im Team
- ▶ Einschätzen der Konsequenzen von Entscheidungen

## FACHLICHE LERNZIELE VON MASTERING GLOBAL EXPANSION

Bewerten von Marktattraktivität und Marktbarrieren

- ▶ Auswählen geeigneter Markteintrittsformen
- ▶ Entwickeln und Umsetzen einer Strategie zur Markterschließung (internationaler Marketing-Mix)
- ▶ Identifizieren und Analysieren von veränderten Marktbedingungen zur Strategieanpassung
- ▶ Planen und Kontrollieren der Maschinen- und Personalauslastung
- ▶ Interpretieren von Ergebnissen mit Hilfe von Controlling Instrumenten



## EINSATZBEREICHE

- ▶ Fortgeschrittene Bachelorstudiengänge der Betriebswirtschaftslehre und des Wirtschaftsingenieurwesens mit dem Schwerpunkt Internationale Betriebswirtschaft (ab 5. Semester Bachelor)
- ▶ Master- und MBA Studiengänge
- ▶ Führungskräfte und Nachwuchsführungskräfte aus Wirtschaft und Verwaltung